



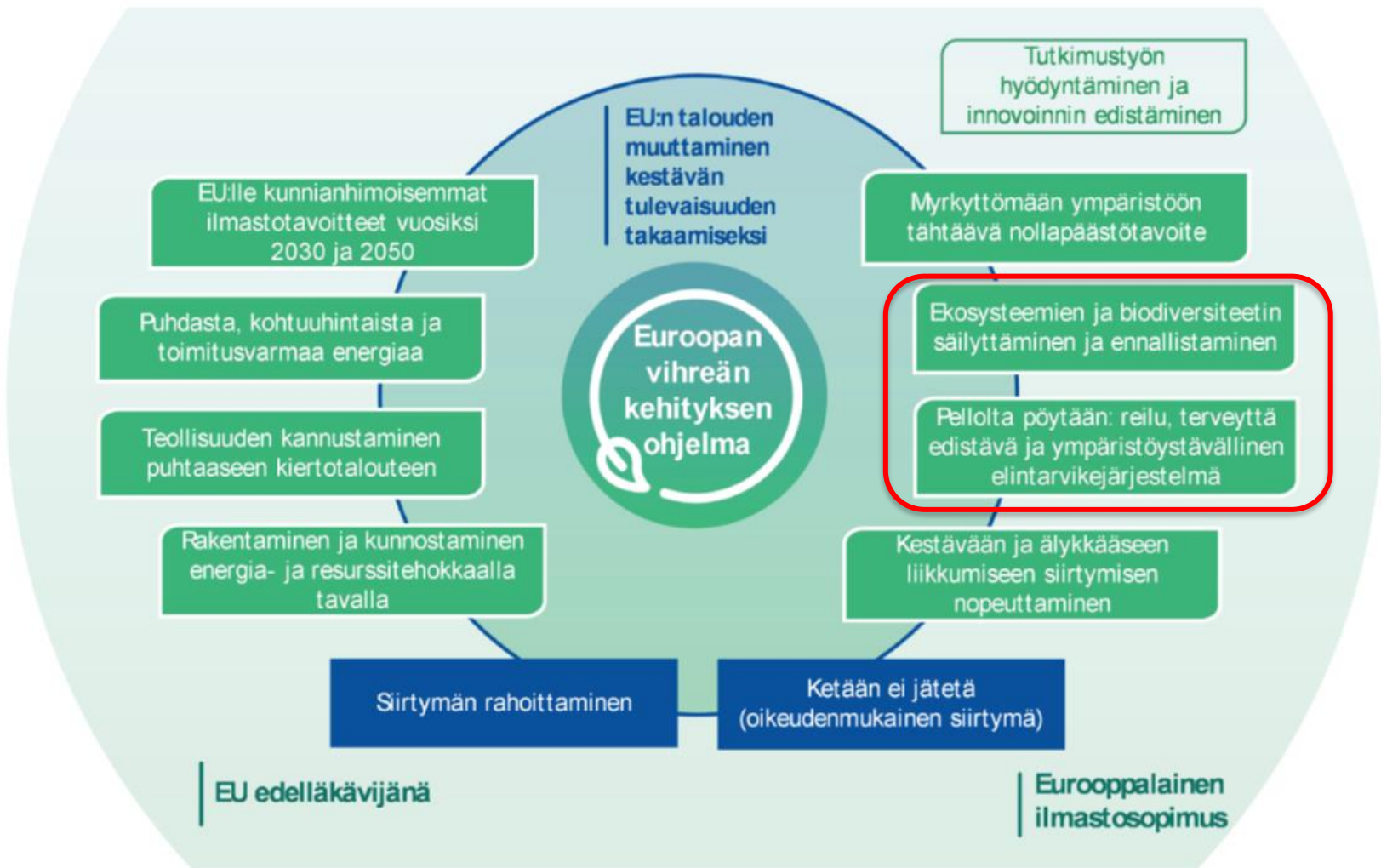
CAP27 -tilannekatsaus

7.4.2021

Poliittinen viitekehys

Komission 9 tavoitetta CAP - uudistukselle





Kuva: Euroopan vihreän kehityksen ohjelma 12/2019

Komission F2F-suositukset

- Julkaistiin 18.12 kaikkien maiden osalta
- Suomen osalta ei näillä näkymin mitään dramaattista
 - Maatalouden heikko kannattavuus
 - Nuorten viljelijöiden ja sukupolvenvaihdosten alhainen määrä
 - Panostuksia arvonnisään, yhteistyöhön ja innovaatioihin
 - Vesiensuojelu, turvemaat ja metsä
 - Ammoniakki, metaani ja kasvinsuojeluaineet
 - Alueiden erilainen kehitys ja laajakaistan merkitys

Sanna Marinin hallituksen ohjelma:

- Kohdennetaan tuet aktiiviseen ja kestäväan ruuantuotantoon.
- Tulevalla ohjelmakaudella tukien painopiste suunnataan aktiiviviljelyyn sekä parantamaan eläinten hyvinvointia ja ympäristön tilaa.
 - > Ei koske vain tosiasiallisen viljelijän määritelmää, vaan kaikkia tukimuotoja aina yksityiskohtaista ehtojen tarkastelua myöten
- Hillitään tukien pääomittumista peltomarkkinoille uuden ohjelmakauden valmistelussa
 - > Tarkoittaa erityisesti mahdollisuutta rekoplata pinta-alan kautta maksettavia kotieläintuotannon tukia -> tuotantosunnalla ja -muodolla ei olisi nykyisenkaltaista vaikutusta pinta-alaperusteisten tukien määrään

Trilogivaiheen lyhyt analyysi

Suurimmat kysymykset EU-instituutioissa

Ministerineuvosto

- Vihreä arkkitehtuuri
 - Jäsenmaiden joustomahdollisuudet
- Yksinkertaistaminen

Parlamentti

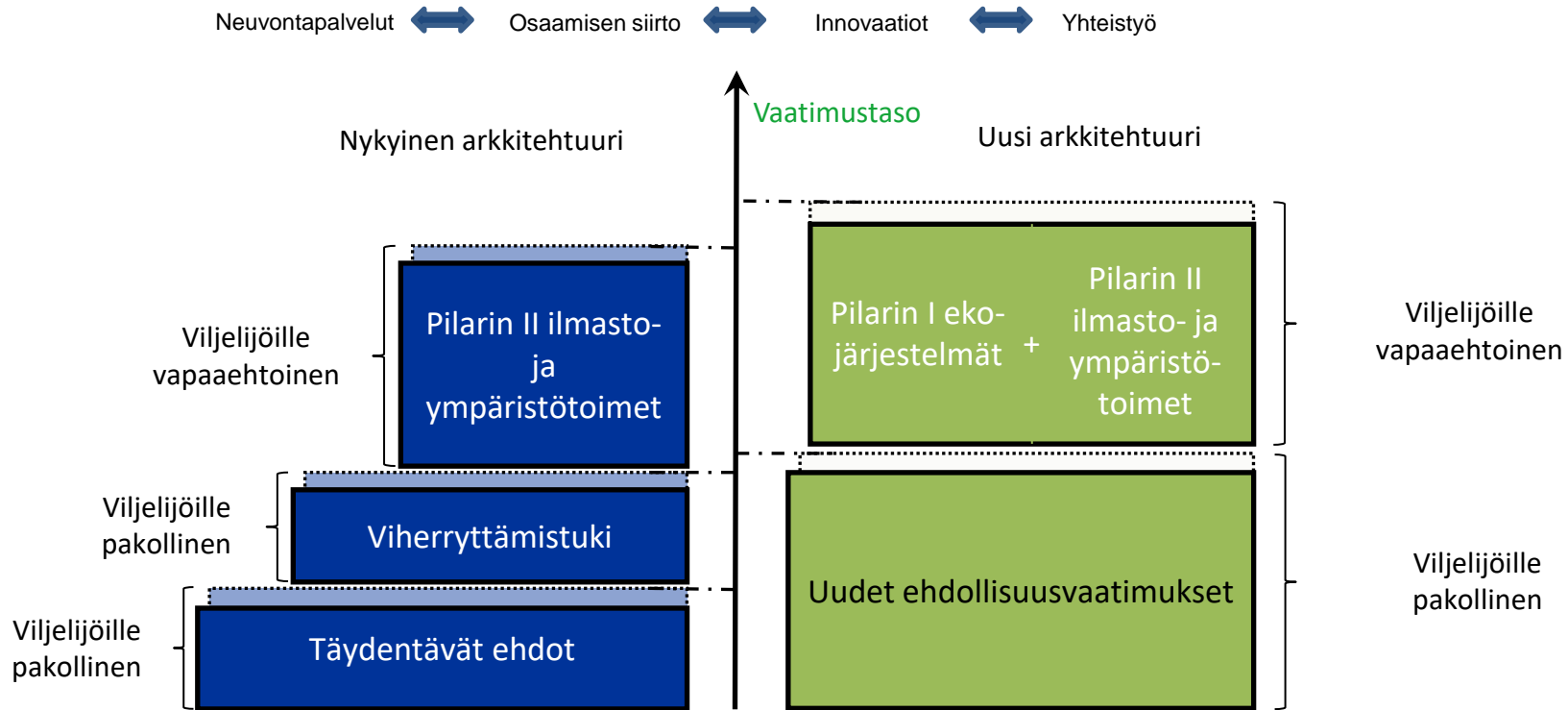
- Vihreä arkkitehtuuri
- Tukikatto
- Rahoitussäännöt
- Toimeenpanomalli

Komissio

- Vihreä arkkitehtuuri
- Toimeenpanomalli
- Rahoitussäännöt
- *Green Deal ja Pelloilta pöytään –strategia (uusi)*

Mikä muuttuu?

Maatalouspolitiikan vihreä arkkitehtuuri



Vihreä arkkitehtuuri, ehdollisuus esim.

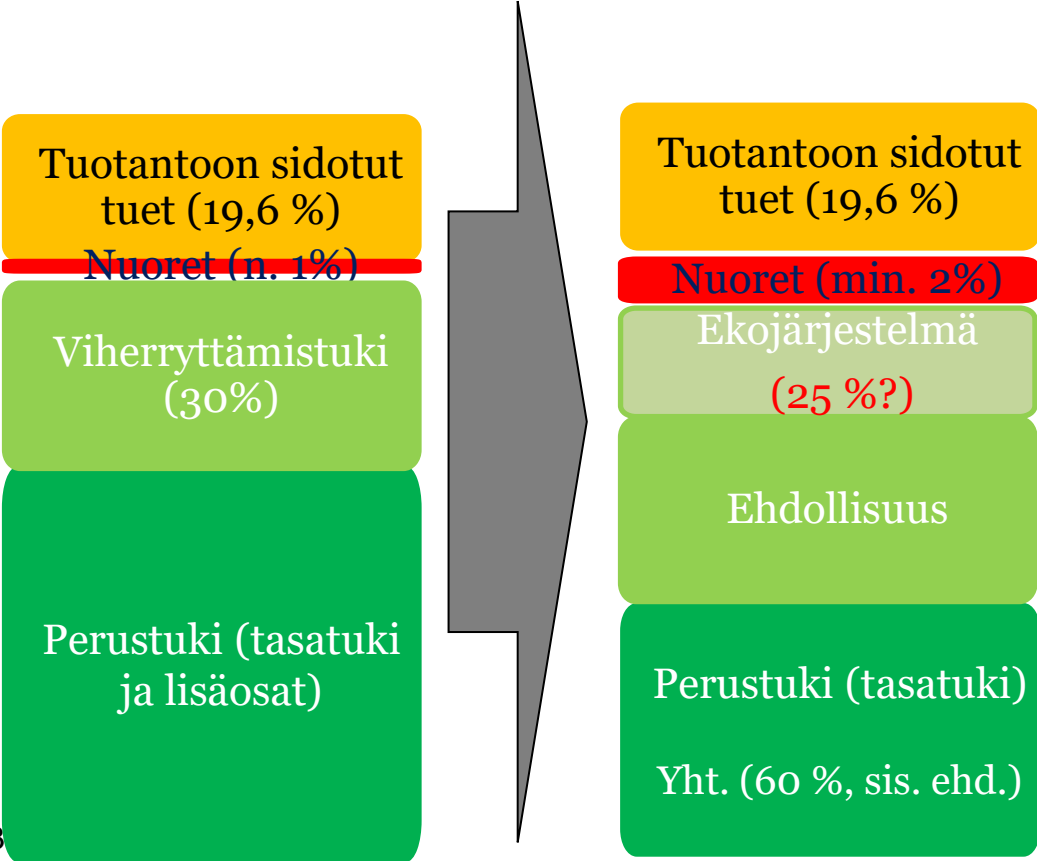
- Lakisääteiset vaatimukset
 - (SMR -> vpd, nitr.d, lintud., luontod., t-a d., ksa-a)
- GAEC:it eli hyvät maatalouskäytännöt perusedellytys
- GAEC:it pakollisia, paitsi nro 9 osalta vieraslajien torjunta

- Kriittisiä Suomelle:
 - Kosteikkojen ja turvemaiden suojelu (2) oltava mukana viimeistään vuodesta 2024/25
 - Vähimmäiskasvipeite (7)
 - Viljelykiertovaatimus tai viljelyn monipuolistaminen (8)

Ehdollisuus - toimenpiteet

- GAEC 1, pysyvän nurmen säilyttäminen (+ GAEC 10 Natura 2000 –alueilla)
 - Viitevuosi 2015 tai 2018
- GAEC 2, turvemaiden suojelu viimeistään vuonna 2025
 - Turvemaan määritelmä: Turvemaalla tarkoitetaan maata, jonka muokkauskerroksen orgaanisen aineksen pitoisuus on vähintään 40 %
- GAEC 3, Peltokasvien sängien polttoa koskeva kieltö
- GAEC 4, suojavyöhykkeet vesistöjen varsille
 - 3 metrin suojakaista
- GAEC 6, maanmuokkauksen hallinnointi
 - = GAEC 4
- GAEC 7, vähimmäiskasvipeite
 - 20 %?
- GAEC 8, viljelykierto (tai monipuolistaminen)
 - Nykyinen vaatimus hieman kunnianhimoisemmin tai
 - Jos EU-asetuksessa viljelykierrolla tarkoitetaan kasvin vaihtumista vuodesta toiseen, niin nykyinen viljelyn monipuolistamisen vaatimus ei täyttäne tätä vaatimusta.
- GAEC 9, ei tuottava ala + hukkakauran torjunta
 - 5 % (- 10%) maatalousmaasta aktiivisen tuotannon ulkopuolella. Kesantoa, typensitojakasvia, GAEC 4 alaa ym. Metsäisyyspoikkeus koskisi todennäköisesti koko maata paitsi Varsinais-Suomea ja Ahvenanmaata

EU:n kokonaan rahoittama suora tuki 2015-2027



Vihreä arkkitehtuuri, ekojärjestelmä

- Toimenpiteen vähimmäismääräraha on keskeisiä trilogikysymyksiä:
 - 5 %: noin 26 milj. euroa/vuosi
 - 10 %: noin 52 milj. euroa/vuosi
 - 15 %: noin 78 milj. euroa/vuosi
 - 20 %: noin 104 milj. euroa/vuosi
 - 25 %: noin 130 milj. euroa/vuosi
- Ympäristö-, ilmasto- tai eläinten hyvinvointiperuste
 - Ylittää ehdollisuuden vaatimukset

Vihreä arkkitehtuuri, ekojärjestelmä

- Vaihtoehtoja esim.:
 - Luonnonhoitopelto- ja viherlannoitusnurmet
 - Vihreä talviaikainen kasvipeitteisyys
 - GAEC 7:n (vähimmäismaanpeite) vaatimuksen ylittävältä peltoalalta
 - Pölyttäjä-, maisema- ja riistakasvit (+ mahd. niittykasvit ja peltolintuja hyödyntävät kasvit)

Vihreä arkkitehtuuri, ympäristökorvaus

- Mahdollisia muutoksia nykymalliin:
 - Tilakohtaisesta toimenpiteestä pois koulutus, laatutesti, viljelysuunnitelma, viljelykiertosuunnitelma?
 - Suojakaistat siirtyvät ehdollisuuteen
 - Lannoitusrajat/taulukot (N ja P) pois ympäristökorvauksesta
 - Typpilannoitus nitraattiasetuksen mukaan ja fosforilannoitus lannoitevalmistelainsäädännön kautta
 - Viljavuustutkimukseen mukaan hehkusjäännös
- Kohdentaminen aktiiviviljelyyn?
 - -> edistää uuden teknologian käyttöönottoa, kuten täsmäviljelyä tai tarkennettua kasvinsuojeluaineiden käyttöä
- Ja toisaalta, miten ylläpitää luonnon monimuotoisuutta, kuten pölyttäjien määrää?

Vihreä arkkitehtuuri, ympäristökorvauksen lohko-kohtaiset toimenpiteet (esim.)

- ”Kiertotalouden edistäminen”
- Suojavyöhykkeet
 - RUSLE 15 –mallin perusteella eroosioherkille lohkoille
- Kerääjäkasvit
 - Enintään x % korvauskelpoisesta alasta
- Maanparannus- ja saneerauskasvit
 - Enintään x % korvauskelpoisesta alasta
- Valumavesien käsittely
 - Sätösalaajitus ym.
- Vaihtoehtoiset kasvinsuojelumenetelmät puutarhakasveilla
- Lintupellot
 - Kohdealueet määritelty paikkatietoaineistolla

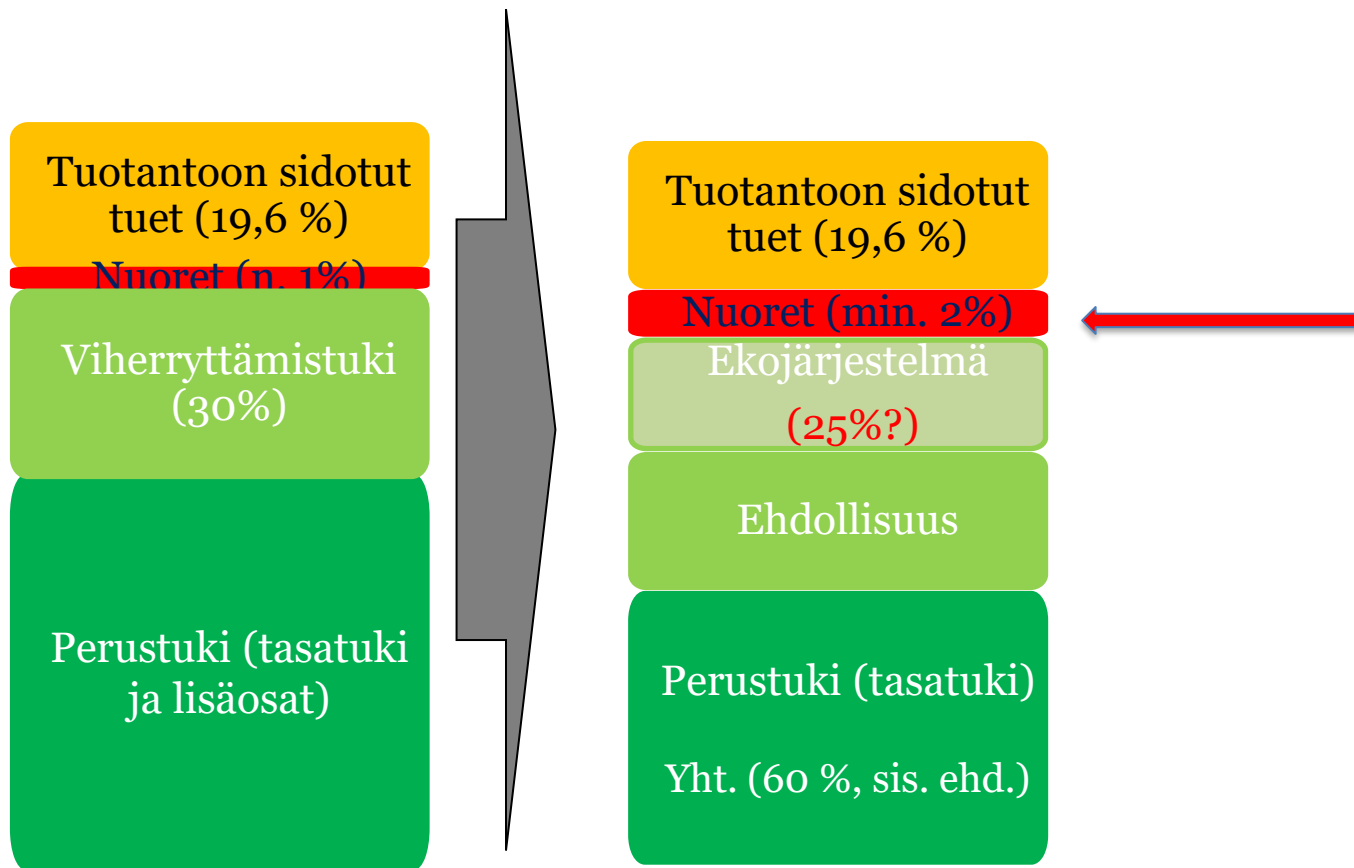
Luomukorvauksen tavoitteet

- 20 % maatalousmaasta vuoteen 2027 mennessä
 - Tarkoittaa noin 440 000 ha
 - Vastaa alan vuosittaista lisäystä tähän mennessä (nykyehdoilla ~15 % eli 330 000 ha)
 - Green Deal: 25 % v. 2030
 - Korvauksen ulkopuolelle jää alaa: alle 5 ha maatilat ja viljelykiertoon soveltumaton luomutilojen ala (esim. suojavyöhykkeet)
 - Puutarhakasvien ala on nyt noin 2 000 ha, josta avomaan vihannekset runsas 1 400 ha
- Avomaan vihannestuotannon tavoiteala 2 200 ha?

Luomukorvaus

- Tukitaso lähellä nykytasoa
- Myyntikasvivaatimus ennallaan
 - -> miten kotieläintilat/nurmitilat?
- Tavoitteena siirtää myös luomutilan kotieläimet luomuun
- Kotieläintilan korotus on tarkoitus maksaa ensisijaisesti eläinyksiköiden perusteella
- Yhteensovitus muiden tukijärjestelmien kanssa on edelleenkin hankalaa
- Koulutusvaatimus ennen siirtymistä luomuun ja jokaisella sitoumusjaksolla

EU:n kokonaan rahoittama suora tuki 2015-2027



Muita pohdittavia/keskeneräisiä asioita

- Luonnonhaittakorvauksen kotieläinkorotus
 - Onko rekoplaus poliittisesti mahdollista?
 - AB-alueelle voidaan kohdentaa nykyistä voimakkaammin suorien tukien koplattua osuutta
 - Pohjoisessa tuessa on riittävästi maksuvaltuuksia
 - Miten kompensoidaan sika- ja siipikarjatalous?
- Raivioiden tukikelpoisuus
 - Merkittävä osa C-alueella
 - Todennäköisesti huomattava osa kotieläintiloilla
 - Uutta rahoitusta ei juuri ole käytettävissä
 - Tukialueiden välisten rahoitussuhteiden tulisi pysyä ennallaan
 - -> Rahoitustarve korvauskelpoisuudelle on noin 25 milj. e vuodessa, josta AB – alueen osuus on arviolta hieman vajaa 6 milj. e.

Suurimmat haasteet kansallisessa valmistelussa

- Ehdollisuuden taso
 - Turvemaiden suojeleminen
 - Paljaan maan kielto ja viljelykiertovaatimus
 - Maanmuokkauksen rajoitukset herkillä alueilla
- Yksinkertaistaminen
- Mahdollisuudet yhdistää eri tavoitteita
 - ✓ Tukien kohdentaminen aktiivituotantoon
 - ✓ Ilmasto- ja ympäristötoimenpiteet
 - ✓ Luonnon monimuotoisuus
 - ✓ Markkinoiden toimivuus ja tasapuolisuus



Kiitos!