



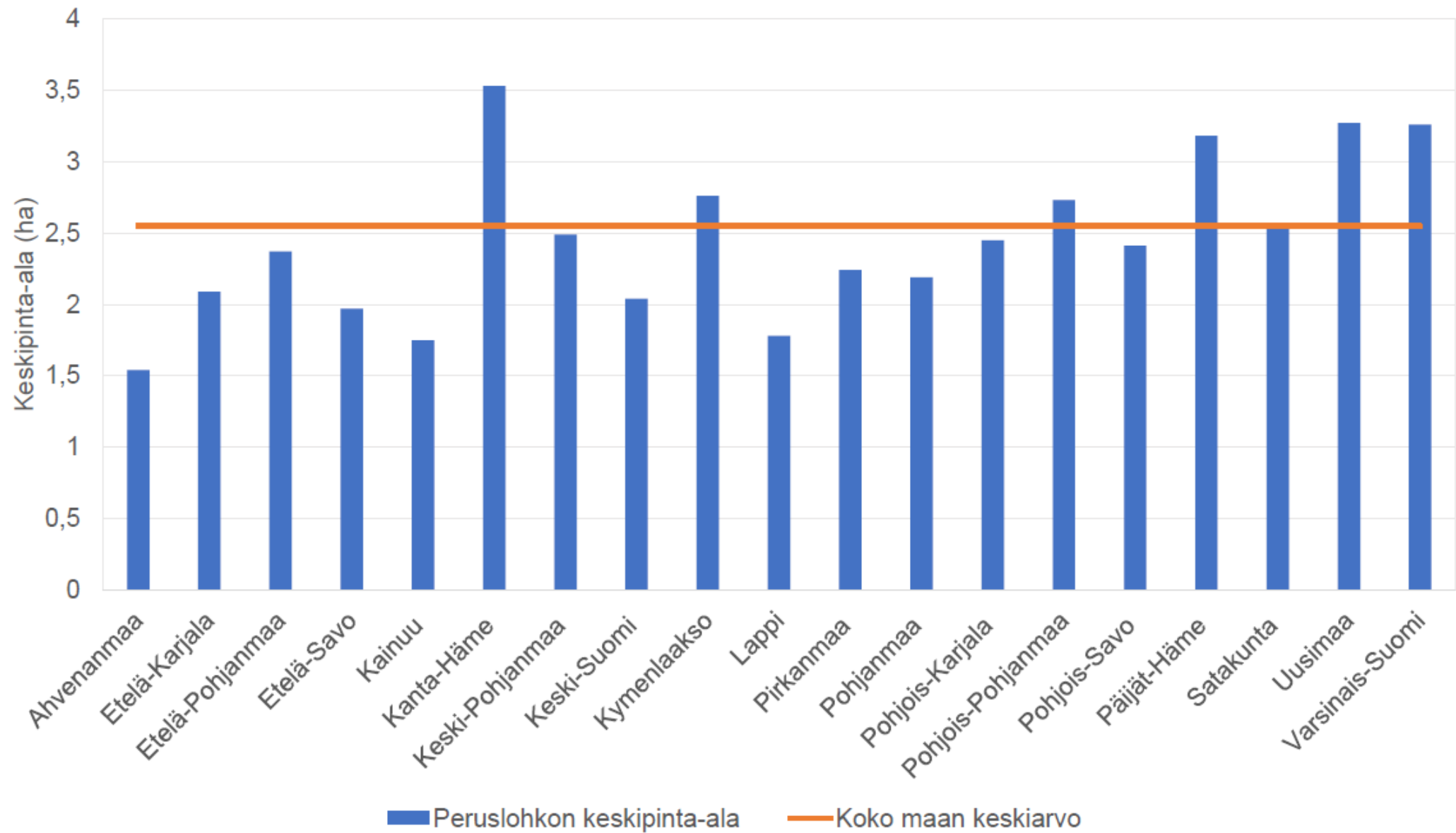
# **Tilusjärjestelyt maatalan ja maaseudun kehittäjänä- rahanarvoisia ratkaisuja webinaari**

ProAgrian vinkit peltoviljelyn tehostamiseksi

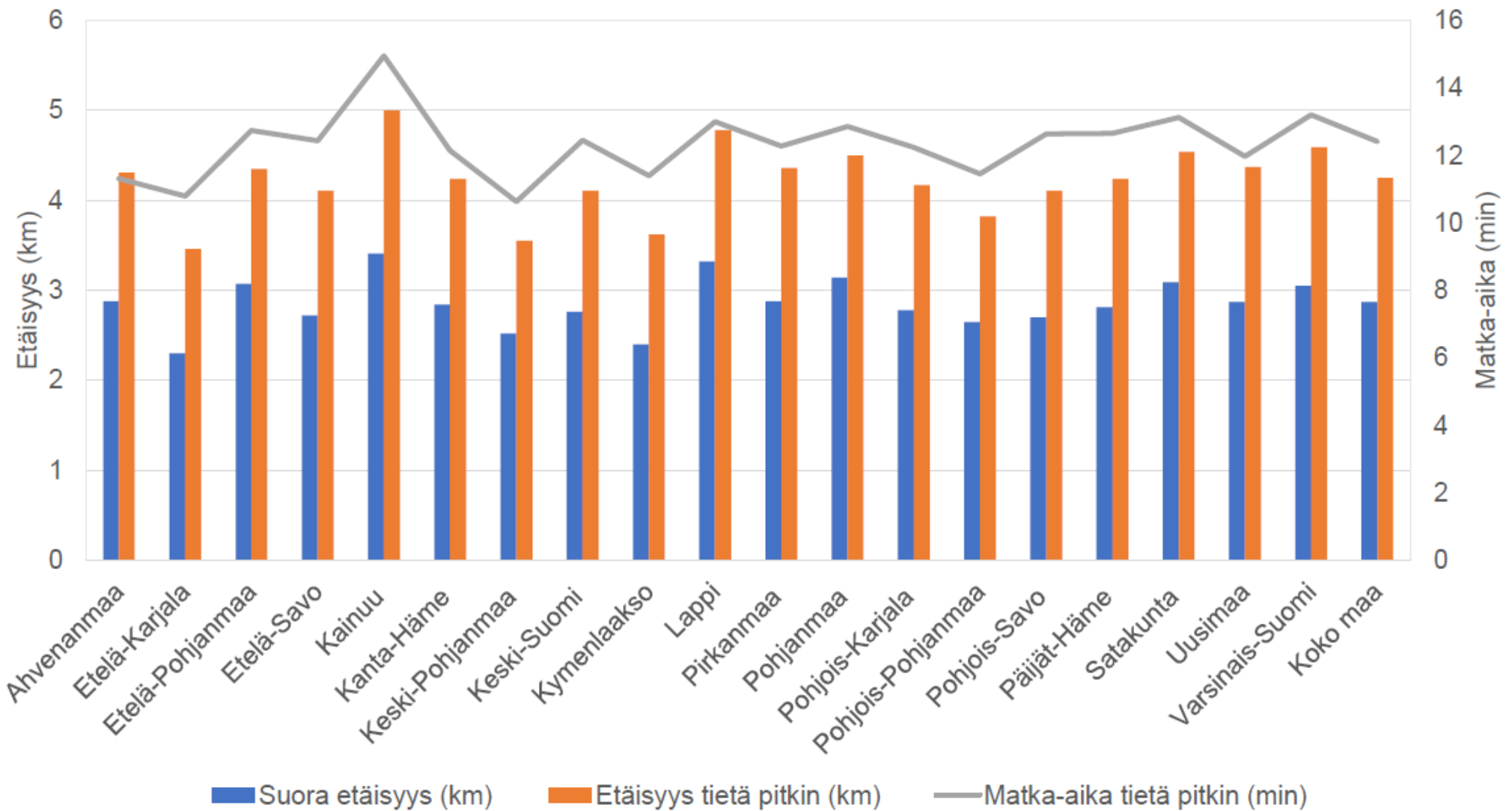
Kaisa Matilainen

# Peltoviljelyn tehostaminen

- Viljelijän omat tavoitteet ja visio tulevaisuuteen
- Tilusrakenne
- Peltujen keskimääräinen koko ja muoto
- Pellon käytön optimointi: Luken Taloustohtori Peltooptimi työkalu
- Maan kasvukunto
  - Kemiallinen: happamuus, ravinteet, ravinteiden varastointikyky, haitta-aineet
  - Fysikaalinen: maalaji, rakenne, muraisuus, ilmavuus, huokoisuus, vesitalous
  - Biologinen: juuret, pieneliöt, juurieritteet, eloperäinen aine, sienet ja HIILIHIDISTEET
- Vuokrapeltojen hyvä hoito
- Tilojen välinen yhteistyö: vaihtomaat, koneyhteistyö
- Viljelykierto



Kuva 6. Peruslohkojen keskipinta-ala hehtaareina maakunnittain. Vertailuarvona koko maan lohkojen keskipinta-ala.

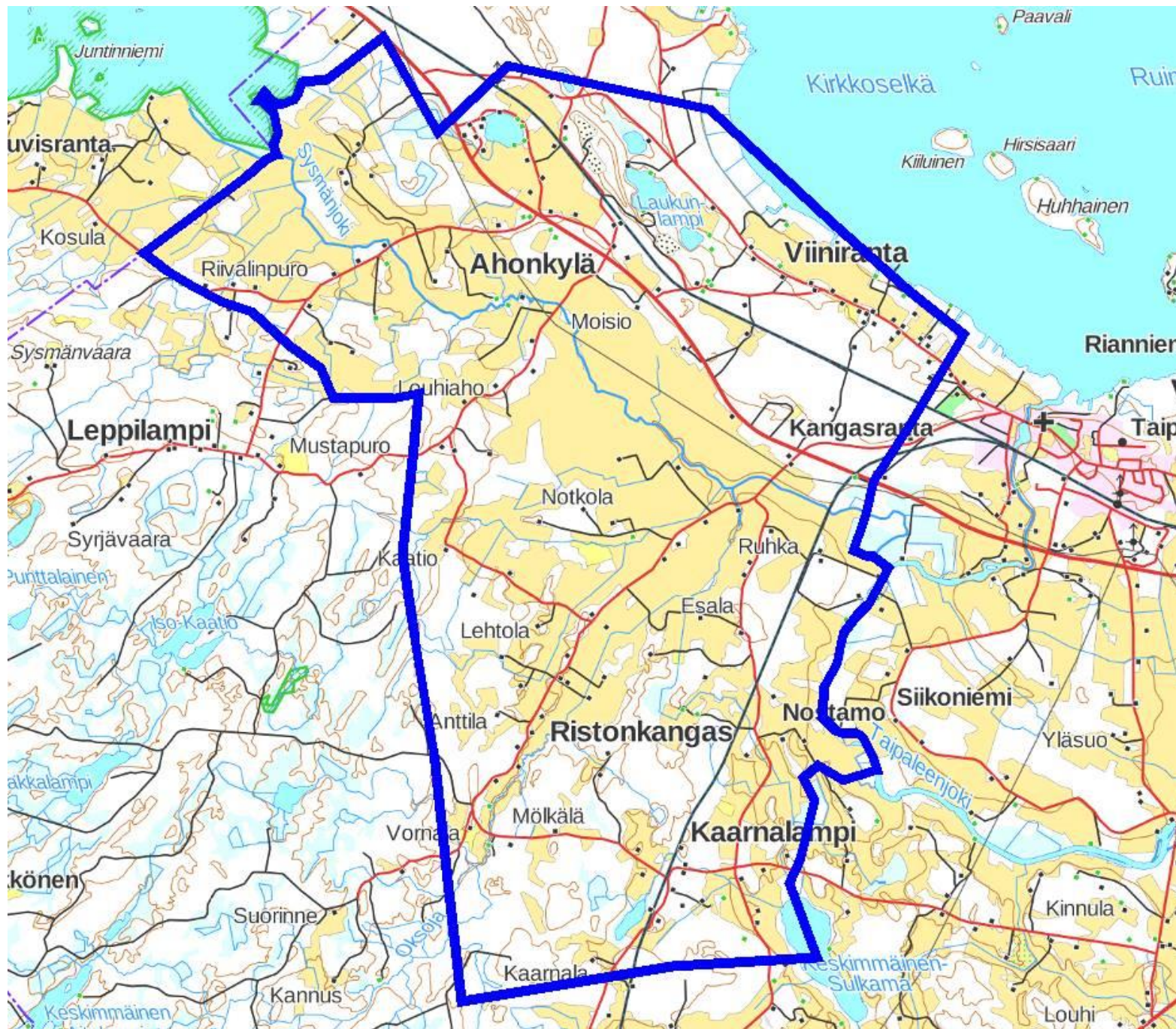


Kuva 7. Perulohkojen keskimääräiset etäisyydet tilakeskuksesta peltolohkolle suoraan ja tietä pitkin sekä keskimääräinen matka-aika tietä pitkin maakunnittain.



## Tilusjärjestely Liperin Ahonkylässä:

- Tavoitteena suurentaa lohkokokoa ja lyhentää ajomatkoja
- Tällä hetkellä lohkojen keskikoko tällä alueella n. 3 ha
- Pinta-ala n. 1400 ha
- Koskettaa n.25-30 viljelijää
- Valtaojien perkauksia n. 10 km matkalla ja salaojituksia n. 100 ha alueella



# Pellot kuntoon palvelu Neuvo palveluna

## 1. Nykytilan kartoitus

\* kasvukauden ulkopuolella voidaan paneutua mm. viljavuustutkimusten ja ilmakuvien kertomaan sekä selvittää viljelytoimien tiivistämriskejä

\* kasvukauden aikana jatketaan analyysiä kuoppa- ja kasvustohavainnoin sekä vesitalouden toimivuuden selvityksellä

## 2. Kasvukunnon hoitosuunnitelma

\* kartoituksessa saatujen tulosten perusteella tehdään ongelmaloikoille toimenpidesuunnitelma huomioiden tilan toimintaan sopiva aikataulutus ja kustannustaso

## 3. Toimenpiteiden vaikutuksen seuranta

\* korjaavien toimien toteutuksen jälkeen varmistetaan uudella arvioinnilla, että on saatu aikaan toivottu tulos ja selvitetään tarve mahdollisille lisätoimille.

**Kiitos!**



PRO.  
Agria  
O