

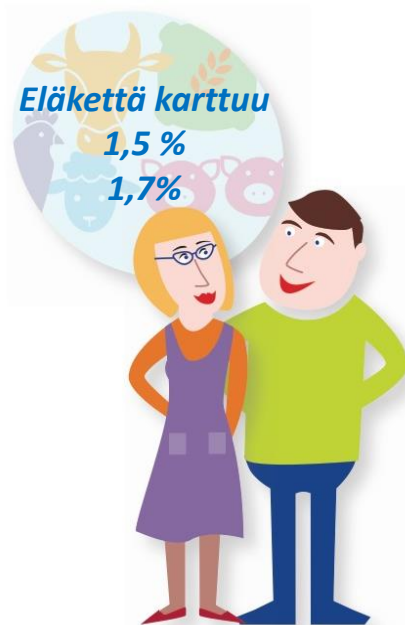
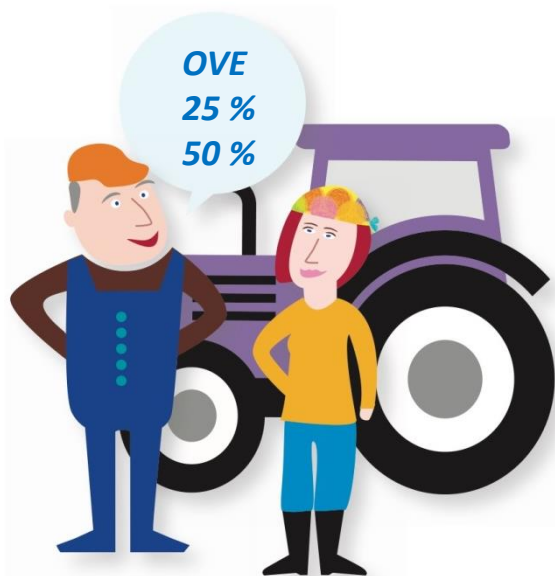
Mela-turva muutos tilanteessa

**Maatalousyrittäjien eläkelaitos
2020**



Eläketurvaa

Kuntoutus • Työkyvyttömyyseläke • Osittainen vanhuuseläke • Työraueläke • Vanhuuseläke • Perhe-eläke



MYEL-vakuutus MYEL-eläkkeen perustana

Maatalousyrittäjätyö liitännäisineen vakuutetaan MYELin mukaan

- MVL:n mukaan verotettu MYELiin
- EVL:n mukaan verotettu YELiin

MYEL-vakuutus 18 vuoden iän täyttämisestä lukien pääteikään (68/69/70) asti

Eläkettä karttuu 1.1.2017 alkaen 1,5 % vuodessa

- Siirtymäaikana 53–62 ikävuosien välillä 1,7 %

Vakuutuksen voimassaoloaika ja MYEL-työtulo vaikuttavat eläkkeen määrään

- Eläke on sitä suurempi mitä pitempään ja mitä suuremmalla työtulolla MYEL-vakuutus on ollut voimassa

MYEL-vakuutus myös silloin, jos työskentely jatkuu eläkkeen rinnalla

- MATA-vakuutuksen merkitys, jos työskentely jatkuu

MYEL-eläketurva vakuutuksen päättyessä

MYEL-eläke karttuu MYEL-vakuutuksesta

- työtulon suuruus
- vakuutuksen voimassaoloaika

Eläketurva säilyy, vaikka vakuutus päättyy ennen vanhuuseläkeikää

- jokaisen vuoden työtulot ja ansiot rekisteröidään kyseisen vuoden tasoon
- otetaan huomioon palkkakertoimella tarkistettuina sitten, kun eläke aikanaan myönnetään
- karttuneen eläkkeen määrä pysyy, vaikka eläkejärjestelmässä tapahtuisi muuten muutoksia
- eläkkeen voi aikanaan myöntää jokin toinen laitos kuin Mela
 - yleensä aina, jos MYELin jälkeen muuta työskentelyä
 - toinen laitos myöntää myös MYEL-eläkkeen
- **Tarkista karttuneen eläkkeen määrä työeläkeotteelta!**

Vanhuuseläkeikä nousee asteittain

Syntymävuosi	Alin vanhuuseläkeikä	Eläkkeen karttuminen päättyy
1954 tai aik.	63 v	68 v
1955	63 v 3 kk	68 v
1956	63 v 6 kk	68 v
1957	63 v 9 kk	68 v
1958	64 v	69 v
1959	64 v 3 kk	69 v
1960	64 v 6 kk	69 v
1961	64 v 9 kk	69 v
1962–1964	65 v	70 v
1965 tai myöhemmin	Sidottu elinajan odotteen muutokseen; muutos enintään 2 kk/ikäluokka	

Vanhuuseläke osittain = osittainen vanhuuseläke (OVE)

Vanhuuseläkkeen osittainen varhentaminen

- Varsinainen vanhuuseläke aikaisintaan oman ikäluokan mukaisesta iästä lukien
- Vanhuuseläkkeestä voi ottaa osan varhennettuna jo 61 vuoden iästä lukien
 - karttuneesta eläkkeestä joko neljäsosa tai puolet (tai $1/4$ ja myöhemmin $1/4$)
 - varhennusvähennys 0,4 %/kk oman vanhuuseläkkeen alaikärajasta laskettuna
 - vähennys säilyy varhennetussa osassa myöhemminkin
- Ei työajan tai ansioiden vähentymistä koskevaa edellytyksiä

Vanhuuseläkkeen lykkääminen

- Vanhuuseläkkeen voi ottaa osittain myös oman eläkeiän täyttämisen jälkeen
 - joko $1/2$ tai $1/4$ (tai $1/4 + 1/4$)
 - lykkäyskorotus 0,4 %/kk oman vanhuuseläkeiän alarajasta laskettuna

Työkyvyttömyyseläke työkyvyn alennettua

Vähintään yhden vuoden ajan jatkunut työkyvyttömyys

Edellytyksiä arvioitaessa otetaan huomioon lääketieteellisten tekijöiden lisäksi myös sosiaalistaloudelliset tekijät (koulutus, ikä, asuinpaikka, aikaisempi toiminta jne.)

- Kokonaisarviointi
- 60 vuotta täyttäneillä lievempi arviointi: painotetaan työn ammatillista luonnetta

Edellytysten täytyessä

- Osaeläke tai "täysi" eläke
 - osaeläke, jos työkyky alentunut vähintään 2/5
 - täysi työkyvyttömyyseläke, jos työkyky alentunut enemmän kuin 3/5
- Eläke tai kuntoutustuki
 - eläke, jos työkyky on alentunut pysyvästi
 - kuntoutustuki, jos työkyvyn odotetaan palautuvan

Työuraeläke 63 vuotta täyttäneille 2018 alkaen

- Pitkään jatkunut rasittuneisuutta ja kuluneisuutta aiheuttanut työ

MYEL-vakuutukseen kuuluvat

- Yrittäjä
- Yrittäjän puoliso tai avopuoliso
- Perheenjäsen
- Yhtymänä maataloutta harjoittavat
 - esimerkiksi kahden henkilön yhdessä omistama maatila
 - kaikki MYEL-yrittäjiä
- Kuolinpesän osakas
 - osakkaat joko MYEL-yrittäjiä tai perheenjäseniä

Muu palkattu työvoima TyEL-vakuutukseen

MYEL-vakuutukseen myös

Osakeyhtiöstä vakuutetaan yrittäjä

- Toimintaa verotetaan maatalousverolain (MVL) mukaan
- Johtavassa asemassa
- Omistaa **yksin** yli 30 % yhtiön osakkeista **tai** hänellä on **yksin** yli 30 % osakkeiden tuottamasta äänimäärästä **tai**
- Omistaa **yhdessä** avio- tai avopuolisonsa tai samassa taloudessa asuvien lasten tai vanhempien kanssa yli 50 % yhtiön osakkeista **tai** heillä on yli 50 % osakkeiden tuottamasta kokonaisäänimäärästä

Vapaaehtoinen työajan MATA-vakuutus

Kun pakollisen MYEL-vakuutuksen ehdot eivät täyty

Vapaaehtoinen MATA-vakuutus

- Alle 18 tai yli 68 vuotta
- Tila alle 5 hehtaaria tai työtulo alle MYEL-rajan
- Vanhuuseläkkeellä
- Luopumistuella

- Vuosityöansion perusteet kuten MYEL-työtulo
- Myös ilman MYEL-vakuutusta, jos maatalousyrittäjättyö jatkuu
- Vakuutus alkaa hakemuspäivää seuraavasta päivästä

Vapaa-ajan tapaturmavakuutus

Vain työajan MATA-vakuutuksen rinnalla

Vapaa-ajan vakuutus korvaa vahingot

- Harrastuksissa, kuten
 - kalastus, metsästys, sienestys
 - liikuntaharrastukset
 - suosittelemme urheilulajiin räätälöidyn lisenssi- tai lajivakuutuksen ottamista riittävän kattavan turvan varmistamiseksi
 - matkustelu
 - moottoriajoneuvolla sattuneet vahingot kuuluvat liikennevakuutuksen piiriin
- Yksityistalouden töissä
 - asuinrakennuksen rakentaminen ja korjaaminen
 - asunnon siivoaminen, pyykin peseminen
 - ruoanlaitto perheelle

Lomitus

Karjatalousyrittäjät

- Vuosilomaa 26 päivää vuodessa
- Sijaisapua
- Maksullista lomitusta

Luopujille mahdollisuus työtehtäviin joko jatkajan tilalla tai hakeutua lomittajaksi tai tilatyöntekijäksi naapuritilalle.

