



MML
MAAN-
MITTAUS-
LAITOS

Tilusjärjestelyt

Maanmittauslaitos

Matti Kekarainen

Maanmittausinsinööri



Nykyaikainen tilusjärjestely

- Maanmittauslaitos kehittää tilusjärjestelyjä **yhdessä maanomistajien kanssa**
 - Hankkeet räätälöidään vastaamaan kohteen ja maanomistajien tarpeita
 - On viljelijän työkalu
- Vahvistaa elinvoimaista maaseutua
- Alentaa viljelykustannuksia
- Auttaa jaksamaan
- Tuo pellot 2000- luvulle
 - Nykyaikaisen teknologian hyödynnettävyys paranee
- Pitää pellot viljeltynä
- Takaa kotimaisen ruuantuotannon
- Parantaa liikenneturvallisuutta
- Auttaa ympäristöä voimaan paremmin (mm. kasvihuonekaasujen väheneminen)

Tilusjärjestelyselvitys

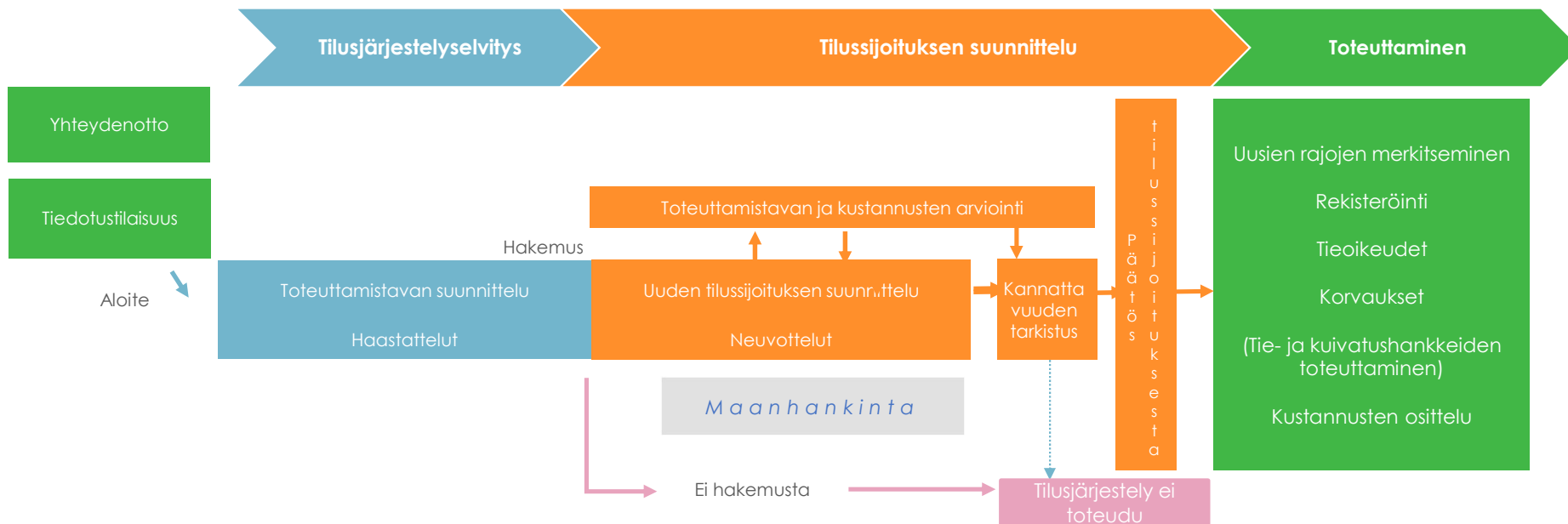
- Maksuton selvitys maanomistajille
- Selvitetään:
 - Alueen nykytilanne ja muutosmahdollisuudet tilusrakenteen parantamiseksi
 - Maanomistajien toiveet ja mielipiteet
 - Mahdollisuudet vaihtoihin, maan myyntihalukkuus, aluerajaus
 - Yhteiskunnalliset vaikutukset: ilmasto, vesistö, liikenneturvallisuus...
- Arvioidaan mahdollisen hankkeen kustannukset ja hyödyt
- Maanomistajat päättävät hakevatko he varsinaista tilusjärjestelyä

Tilusjärjestely

- Lähtökohtana maanomistajien tarpeet, pyrkimys suurempiin lohkokokoihin
 - Hankealue ja tapa tehdä voi vaihdella kylän/alueen ja tarpeen mukaan
- Pellot pyritään vaihtamaan lähemmäs talouskeskusta
- Tutkitaan mahdollisuus vaikuttaa vesistöjen ja ympäristön tilaan
 - Mm. säätösalaajitus, kosteikot ja turvepeltojen käyttö
- Vaihdot tilusjärjestelyssä – ei vaihtokirjoja, ei veroseuraamuksia, ei lohkomisia, ei lainhuutokuluja
- Valtion tuki ja rahoitus sekä maanostotoiminta

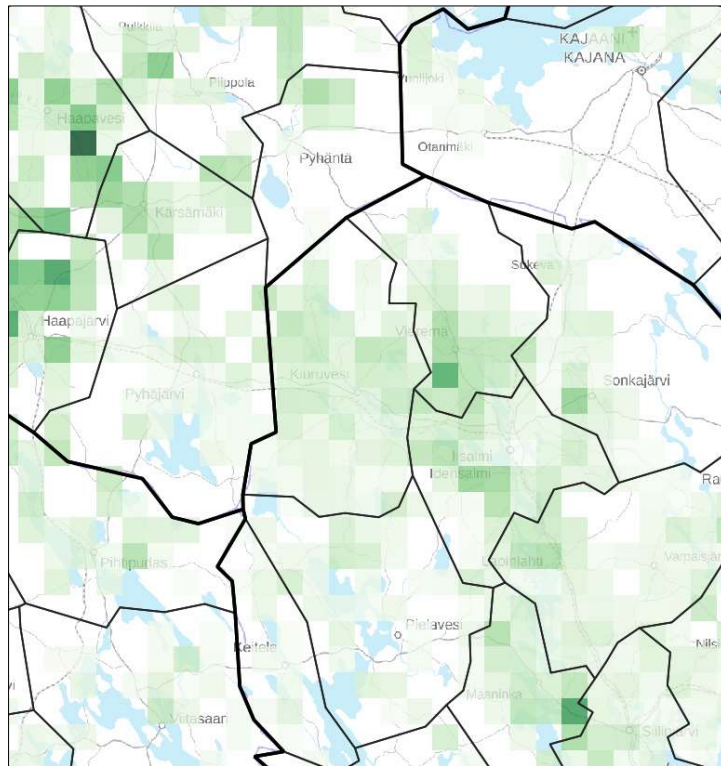


Tilusjärjestelyn eteneminen

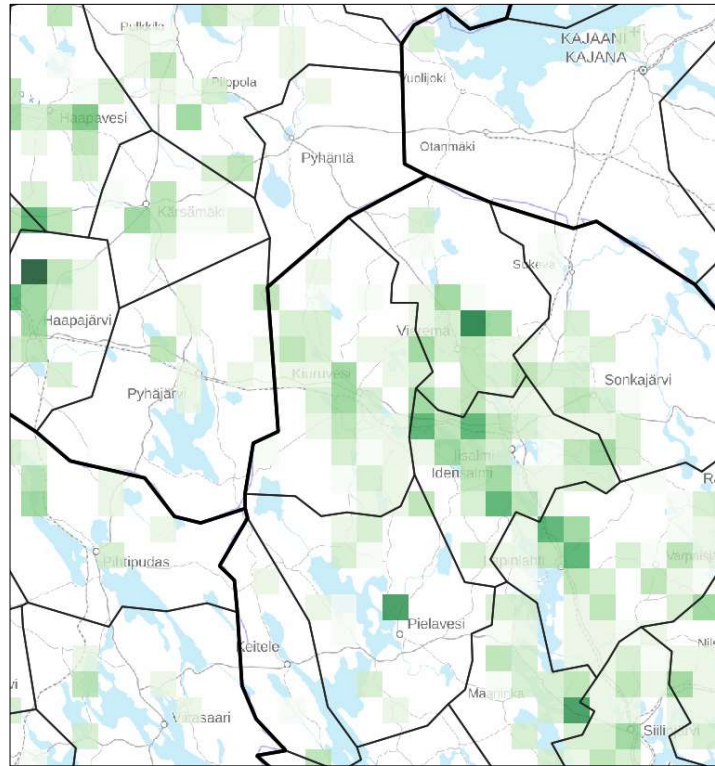


Kiuruveden yleistilanne (5*5km ruudut)

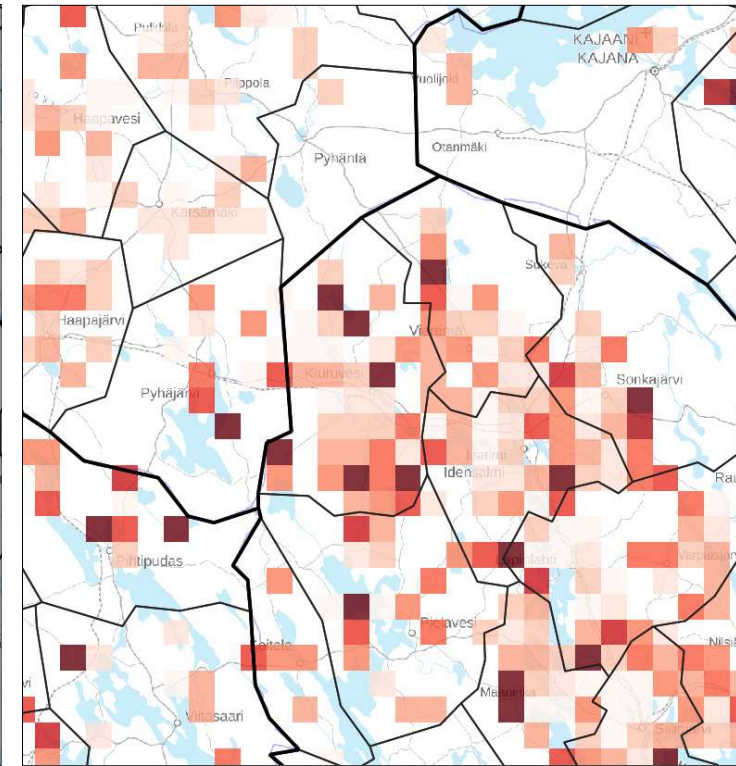
- Lohkokoon kasvupotentiaali



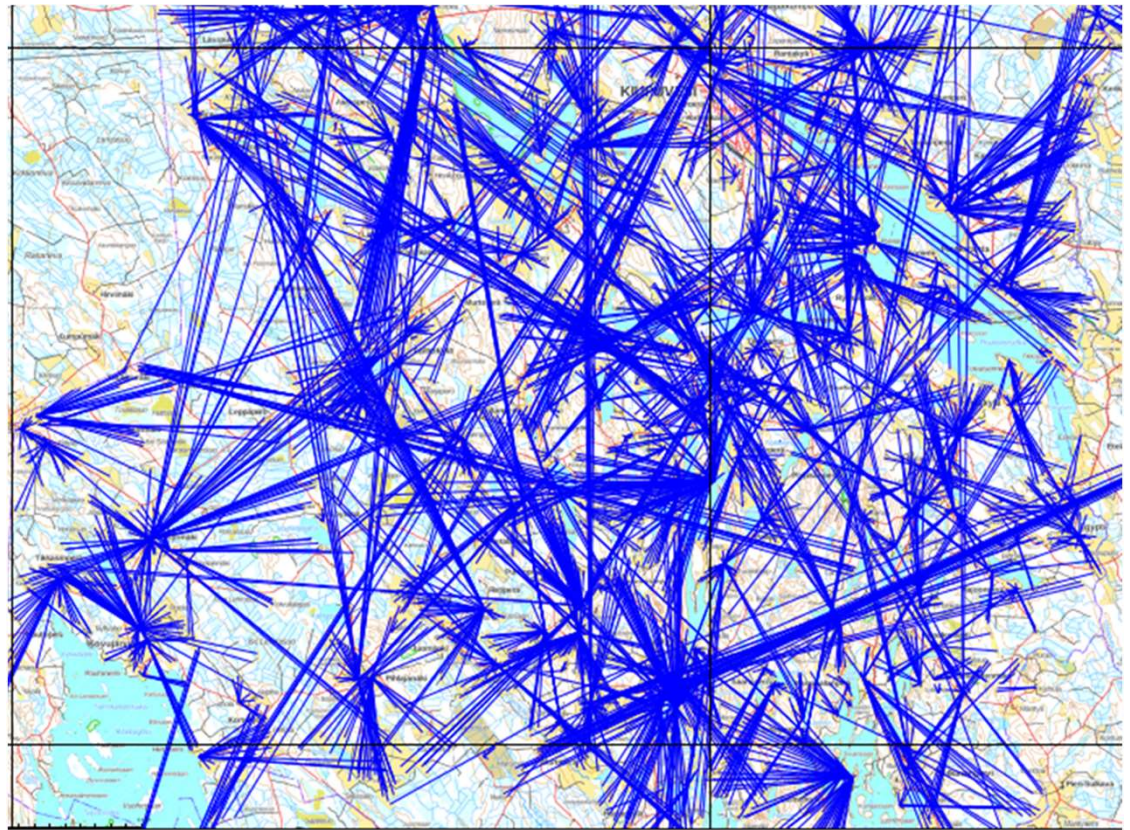
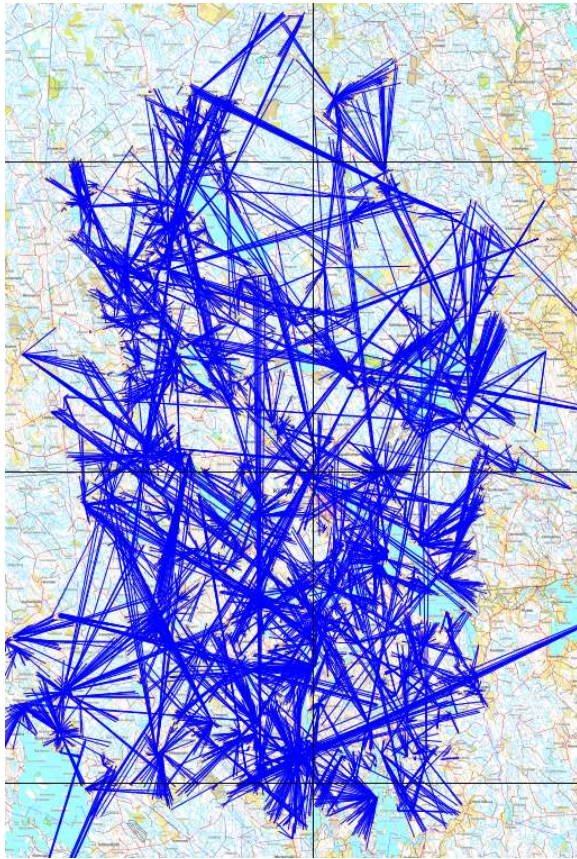
- Maatilan kehittämispotentiaali



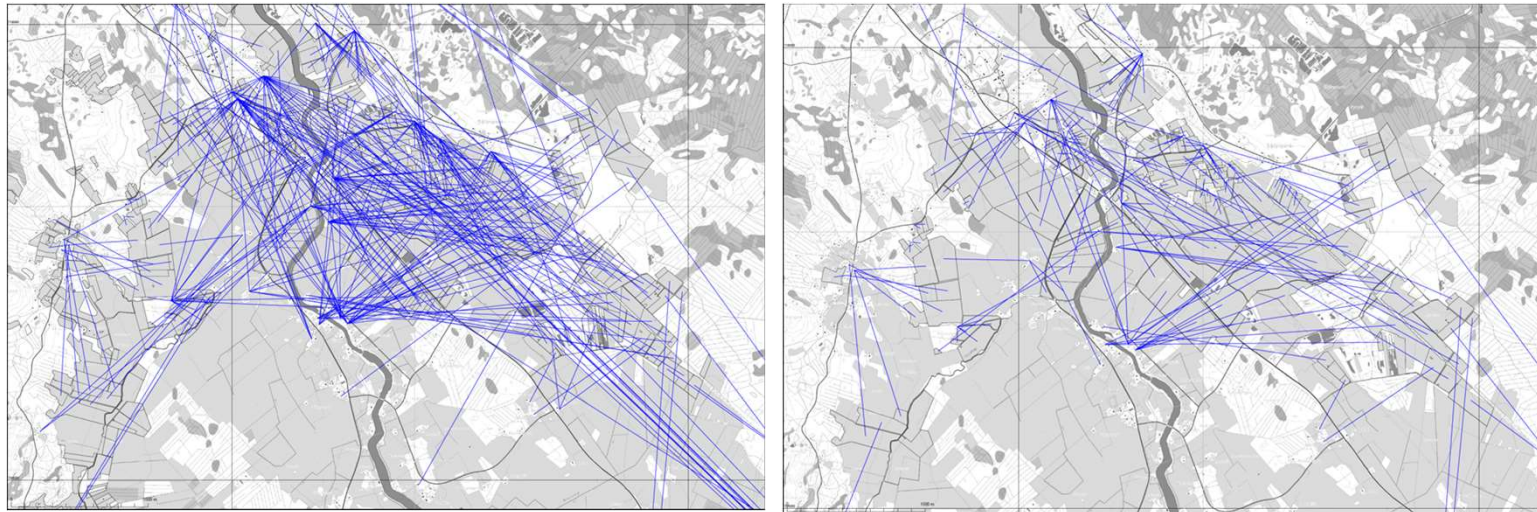
- Tilusrakennehaitta



Maatalousliikenne Kiuruvedellä



Tilusjärjestely toimii pelloilla



Ylivieskan Raudaskylällä vaihdettiin 406 ha > 8406 km ja
369 h vähemmän viljelyliikennettä vuodessa

Oulainen, Piipsjärvi tuloksia

- Toimitusalue 406 ha
- Vaihtui 166 ha
- Lohkokoko 2,6 ha → 5,9 ha
- Kulkumatka 3,9 km → 2,7 km
- 7498 km vähemmän viljelysajoa vuodessa (410 h vähemmän pellolla ja tiellä)
- 210 tonnia vähemmän hiilidioksidia



Karjatila peltoala 74 ha (+1,48 ha)

Lohkojen lukumäärä (kpl)

22 → 10

Lohkokoko (ha)

3,3 → 7,5

Etäisyys (km)

2,5 → 1,9

Hyöty vuodessa

7.416 €/vuosi

Toimituskustannus (maksuosuus 15 %) 4.791 €

Maksu maan arvon muutoksesta 3.740 €

Salaojitus (maksuosuus 60 %)

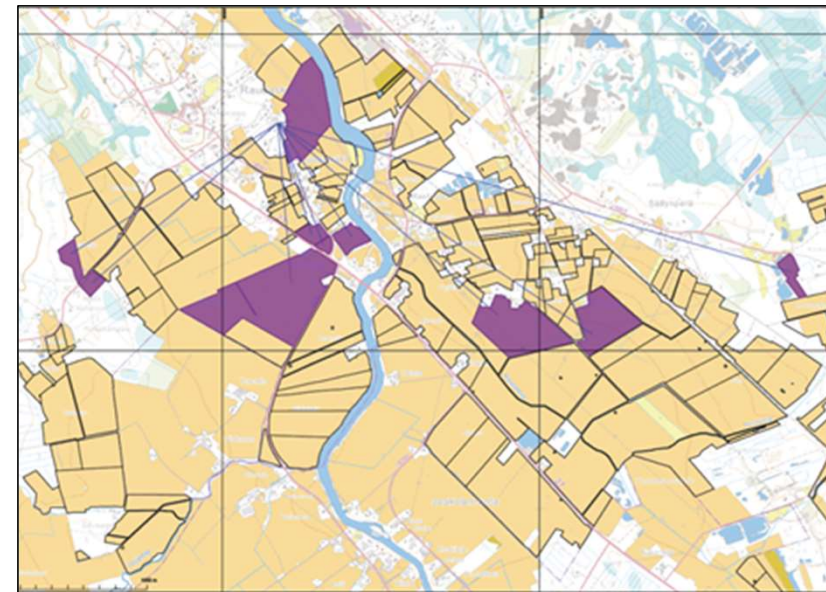
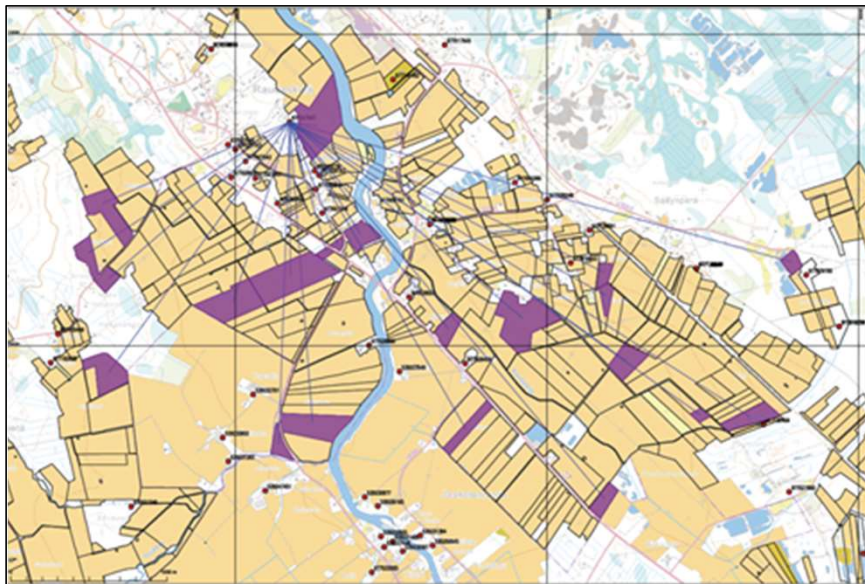
31 ha, 43.791 € (alv 0%), 1.418 €/ha

Peruskuivatus (maksuosuus 40 %)

54 ha, 6.399 € (alv 0%), 120 €/ha

Viljelystie (maksuosuus 40 %)

1.308 €, tiepituus 2,5 km, osuus 15,4 %



Tilusjärjestelyn rahoitus

- Tilusjärjestelyä edeltävä selvitys on ilmainen maanomistajille
- Tilusjärjestelyn suunnittelu on ilmainen maanomistajille
- Maksu maanomistajalle toteutuksesta
 - Mm. uusien rajojen merkitseminen, lopulliset tieoikeudet, korvaukset ja kustannukset
- Tuki tilusjärjestelyn vaatimiin tie- ja kuivatustöihin (50%)
- **Tällä hetkellä rahoitusta on saatavilla tarvittaviin toimenpiteisiin**

Lisätietoja:

Matti Kekarainen, Maanmittauslaitos
matti.kekarainen@maanmittauslaitos.fi
p. 040 5448163



Yhteiseen suuntaan

