

Menestystä
maalle



CAP 2027 – Lihasektorin näkökulmasta

MTK:n CAP2027-lähtökohdat

- ✓ Yksinkertainen politiikka ja riittävä rahoitus kahdessa pilarissa
- ✓ Tuotannon säilyttäminen kaikilla EU:n alueilla
- ✓ Viljelijöiden markkina-aseman parantaminen
- ✓ Elinkeinojen rakennekehitys, nuoret ja elävä maaseutu

Strong and simple policy with a solid budget and a two-pillar structure



Maintaining production and food security in the whole of EU



Improving farmers position in the food chain

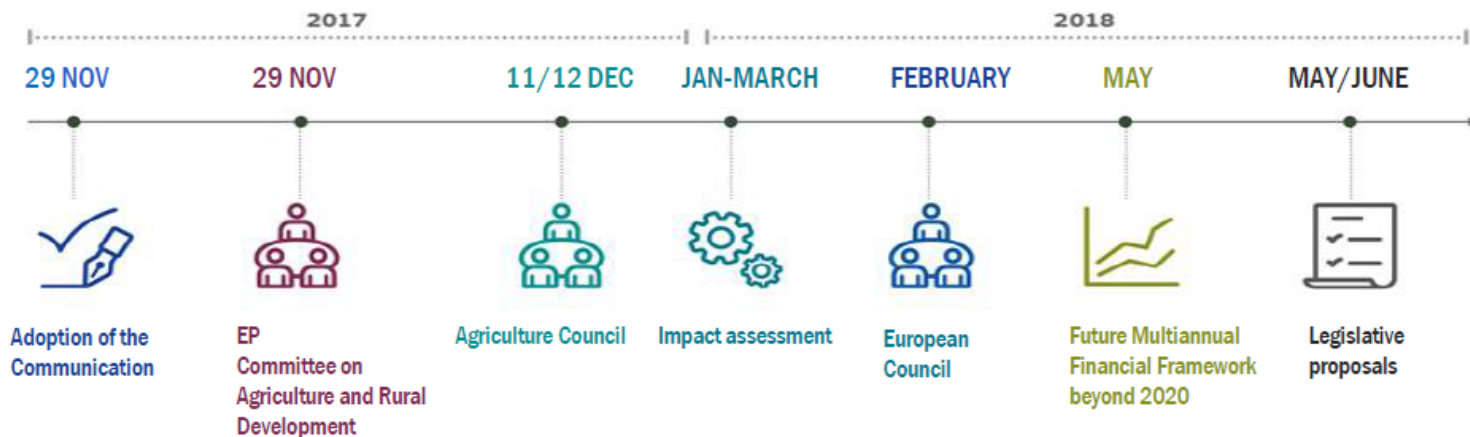


Ensuring investments and improving conditions for young farmers



Valmisteluprosessin aikataulu

CAP MODERNISATION AND SIMPLIFICATION ROADMAP



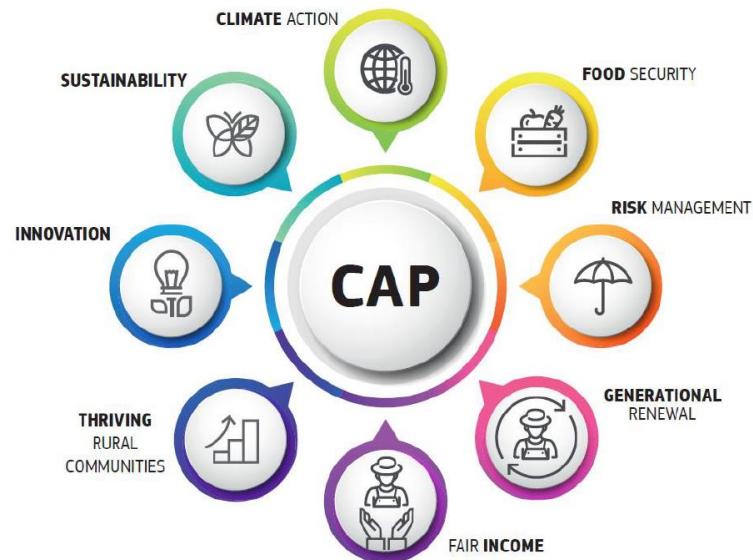
Tuleva maatalousbudjetti

- Komissaari Oettingerin vaihtoehdot CAP-budjetiksi – 0 %, – 15 % tai – 30 % (edellisellä MFF-kierroksella – 13 %)
- Budjettiallokaatio jäsenmaiden välillä ja pilaripainotus tärkeä. Viime kierroksella Suomi onnistui hyvin?
- Myös kansallisen osarahoituksen säännöt tärkeitä Suomelle, kun käytetään enemmän kansallista rahaa maaseudun kehittämiseen kuin mitä saadaan EU:sta



Millainen maatalouspolitiikka tulevaisuudessa?

- ✓ **Jäsenmaille lisää päätösvaltaa ja liikkumatilaa**
- ✓ **Tulosperusteinen ja yksinkertaisempi**
- ✓ **Tuotannon turvaaminen kaikilla alueilla**
- ✓ **Lisää markkinatuloja**
- ✓ **Nuoret ja uudet tuottajat, spv:t ja elävä maaseutu**



Maatalouspolitiikan uusi rakenne

CAP:ille uusi arkkitehtuuri:

- Jäsenmaakohtainen strateginen suunnitelma
 - kattaa molemmat pilarit
 - hyväksyttäisiin yhteistyössä komission kanssa
 - sisältäisi tavoitteet ja saavutettavat tulokset
- Jäsenmaalle enemmän valtaa päättää sen alueella sovellettavan tukikokonaisuuden sisällöstä, valvonnasta ja seurannasta
- Komissio seuraa jäsenmaiden tavoitteiden ja tulosten saavuttamista, jäsenmaat viljelijöitään



Uudistuksen suurimmat haasteet

- Rahoituksen riittävyys
- Yksinkertaistaminen, sanktioiden vähentäminen, tasapuoliset vaatimukset koko EU:ssa
- Tukien uudelleenjako ja aktiivituotanto (tukikatto, kytkentä muihin tuloihin?)
- Markkinoiden toimivuus ja kriisivalmius
- Tuotantoon kytkettyjen tukien jatko
- Koko maan pitäminen LFA-alueena
- Etelä-Suomen kansalliset tuet
- Ympäristöpaine: DG Envi ajaa 15 %:n kesantopakkoa ja turvemaiden kyntökieltoa
- Aikataulu: Uudistus voimaan todennäköisesti vasta 2023?



Rakennemuutoksen työkalut

- Nuorten viljelijöiden tuki, EU ja kansallinen
 - Aloitus- ja investointituet, korkotuen merkitys?
 - Valtiontakaus, Makenan tulevaisuus yleensä?
 - Eurooppalainen vakuusjärjestely?
 - ”Luopumistuki” jatkossa
-
- Tukialuejako ja tukitasoero jatkossa?
 - Eri tukivälineitä eri alueilla?
 - Ympäristöohjelman rakenne jatkossa?
 - Lannankäsittelyvaatimukset, pellonraivaus ja turvemaiden viljely
 - **Halutaanko, että maatalouspolitiikka ohjaa tiettyyn suuntaan, vai mahdollistaa vähän kaikkea joka paikassa?**



CAP2027-kysymyksiä

1. Jos rahaa on merkittävästi vähemmän seuraavalla kaudella, niin mistä olemme valmiita luopumaan, vai leikataanko ”juustohöylämenetelmällä”?
 - Suhde esim. LFA:n, EHK:n ja rakennetukien välillä?
 - Mitkä tuotantosidonnaiset tuet ovat ensisijaiset?
2. Miten kohdennetaan paremmin aktiivituotannolle ja yksinkertaistetaan samalla
3. Olemmeko valmiita vähentämään tulotukia paremman riskienhallinnan vuoksi?
4. Tarvitaanko eri alueille enemmän omia toimia, vai tarjotaanko kaikille samoja työkaluja?
5. Halutaanko vihreään arkkitehtuuriin joustoa vai kaikille samat säännöt?
6. Luovutaanko tukioikeuksista ja edellyttääkö raivauskieltoa ja miten kohdellaan nykyiset tukikelvottomat pellot?
7. Korvausjärjestelmät tulotukien jatkoina vai ohjauskeinoina (EHK & YK)
8. Yhden tukitason periaate sika- ja siipikarjasektorilla?



Lihantuotannon tukielementit

- Tuotantoon sidottujen tukien jatko ja kehittäminen?
- LFA:n kotieläinkorotus?
- EHK:n kehityssuunta?
- Ympäristökorvauksen periaatteet?
- Kotimaisen valkuaisen merkitys?
- Markkinariskien hallinta?





Kiitos!

Suomessa on
rima korkeammalla.



Ei salmonellalle!



Yhteistyötä
ympäristön kanssa.



Paremmiin voivai eläimiä.



Puhtainta ruokaa.



Toimiva jäljitettävyys.

