

# Tuet ja muutokset 2019

Jari Kajan

Laskenta Kajan Oy

28.3.2019

# ohjelmakauden lopulle

- Tukihaku ja viljelysuunnitelma 2019
  - Hakuohjeet -2019
  - Kasvulohkojen suunnittelu
  - Peruslohkojen jako
  - Lannoitussuunnittelussa huomioitavaa
  - Lohkokohtainen kirjanpito
  - Kasvinsuojelu
  - Nautarekisteri
  - Tukioikeudet

# Päätukihaun tuet 2019



# Kasvulohkojen suunnittelu

## Liite J: Yhteenvedo rajoitteista 2019

KASVIKOODI	YMPÄRISTÖKORVAUS	VIHERRYTTÄMINEN	LHK	LUOMU
6050 viherlannoitusnurmi	Enintään 3 vuotta peräkkäin sama kasvulohko lähtien ml. kaikki aiemmat vuodet.	lasketaan 75% nurmiosuuteen, jäädyttää pysyvän nurmen kertymisen	voi olla korkeintaan 3 vuotta peräkkäin viherlannoitusnurmena (alkaen 2015)	Luomusitoumuslohkoille ei makseta ympäristökorvausta, lisäksi lohko voi olla korkeintaan 3 vuotta peräkkäin viherlannoitusnurmena (alkaen 2015)
6051 viherlannoitusnurmi (ei ympäristösitoutumusta)	-	lasketaan 75% nurmiosuuteen, kerryttää pysyvää nurmea	voi olla korkeintaan 3 vuotta peräkkäin viherlannoitusnurmena (alkaen 2015)	Voi olla korkeintaan 3 vuotta peräkkäin viherlannoitusnurmena (alkaen 2015)
6113 1-vuotiset siemennurmet	normaali viljelykasvi	lasketaan 75% nurmiosuuteen, kerryttää pysyvää nurmea	normaali viljelykasvi	normaali viljelykasvi
6115 1-vuotinen siemennurmi, yksilajinen	normaali viljelykasvi	lasketaan 75% nurmiosuuteen, nolaa nurmivuosien laskennan	normaali viljelykasvi	normaali viljelykasvi
6123 monivuotiset siemennurmet	normaali viljelykasvi	lasketaan 75% nurmiosuuteen, kerryttää pysyvää nurmea	normaali viljelykasvi	normaali viljelykasvi
6125 monivuotinen siemennurmi, yksilajinen	normaali viljelykasvi	lasketaan 75% nurmiosuuteen, nolaa nurmivuosien laskennan	normaali viljelykasvi	normaali viljelykasvi
9405 luonnonhoitopelto (nurmi)	Maksu muulla alueella max 5 %, kohdentamisalueella 20 % sitoumusalasta. Jos nurmea yli 75 % ja vapautettu viherryttämistuessa, ei ympäristökorvausta makseta ekologisella alueella.	lasketaan 75% nurmiosuuteen, jäädyttää pysyvän nurmen kertymisen	lasketaan 25 % kesantorajoitteeseen	lasketaan 25 % kesantorajoitteeseen
9422 monimuotoisuuspelto, riista	Monimuotoisuuspeltoja ja LHP- nurmia saa olla kohdentamisalueella yht enintään 20 %, muilla alueilla enintään 15 %. Monimuotoisuuspeltoja yksistään enintään 15 % kaikilla alueilla.	normaali viljelykasvi	normaali viljelykasvi	normaali viljelykasvi

# Kasvulohkot...



# Lohkokohtainen kirjanpito

- Kasvinsuojeluaineiden käytön ehtoja on sekä ympäristösitoumuksen vähimmäisvaatimuksissa (jotka sisältyvät sitoumuksen perustasoon) että täydentävien ehtojen vaatimuksissa
- Kertaa vaatimukset sekä sitoumusehdoista että täydentävien ehtojen oppaasta!

## Lohkokirjanpito

- Lohkokirjanpito on tilakohtaisen toimenpiteen, RTK:n, tukiehto
- Säilytä lohkokirjanpito koko sitoumuskauden ajan ja sen päättymisen jälkeen neljä vuotta.
- Huomioi, että esimerkiksi kasvinsuojeluaineiden käytön kirjaamisessa on muutoksia aikaisempaan ohjelmakautteen verrattuna

## Ympäristösitoumuksen lohkokohtaiset kirjaamisvaatimukset

- Lohkon tunnus ja pinta-ala
- Maalaji
- Kalkitus (käytetty tuote, levitysmäärä ja levitysaika)
- Lohkolla toteutetut ympäristönhoito- ja vastaavat toimenpiteet (esim. pientareilla tehdyt toimenpiteet, kastelu, salaojitus ja valtaojien kaivu)
- Lohkon muokkauspäivä ja –tapa
- Kylvö- ja istutuspäivä
- Kasvilaji ja siemen- tai taimimäärä
- Satotaso tarpeellisine perusteluineen
- Sadonkorjuun ja niiton päivämäärä
- Laidunnus
- Suoja- ja monimuotoisuuskaistojen perustaminen ja niillä tehtävät hoitotoimenpiteet ja muut tapahtumat
  - kasvuston tuhoaminen
  - hukkakauran tai muiden rikkakasvien torjunta
  - kasvuston uudelleen perustaminen
  - monimuotoisuuskaistan sijainti

## Lannoitus

- Lannoituspäivä tai –päivät
- Väkilannoitteiden ja orgaanisten lannoitevalmisteiden lajit ja määrät
- Lohkolle levitetyn typen määrä
- Lohkolle levitetyn fosforin määrä
- Fosforin tasauksen alkaminen ja tassaavuosi

## Kasvinsuojelu

- Kasvinsuojeluaineen täydellinen nimi
- Käyttöajankohta
- Käyttömäärä
- Käyttökohde (eli viljelykasvi ja pinta-ala, jolle ainetta on käytetty)
- Havaitut taudit ja tuholaiset

# Maataloustuotannon kirjaamisvaatimukset 2019

---

## Uutta 2019

Maataloustuotannon kirjaamisvaatimukseen on muutettu seuraavat kohdat vuodelle 2019:

- Hyönteisten kasvatusta elintarvikkeeksi huomioidaan luvussa 2.1.1, joka koskee eläimistä saatavien elintarvikkeiden alkutuotantoa.
- Taulukot 19 ja 26. Nautojen, lampaiden ja vuohien sähköisen eläinluettelon päivitysvaatus on muuttunut kolmesta (3) päivästä seitsemään (7) päivään.

Katso muutokset ja kerta kirjaamisvaatimukset tarkemmin oppaasta.

# Tukimuutokset 2019

## Pohjoinen kotieläintuki

TUKIALUE	EMOLEHMÄT €/ey	EMOLEHMÄHIEHOT (8 kk – enint. 4 v.) €/ey	SONNIT JA HÄRÄT (6 kk – alle 20 kk) €/ey	TEURASTETUT HIEHOT €/ey	TEURASTETUT SONNIT JA HÄRÄT €/eläin
C1		322	567	507	-
C2		322	567	507	-
C2 pohjoinen ja saaristo		398	667	612	-
C3	P1 – P2	473	742	682	131
	P3 – P4	473	742	682	182
C4	P4	658	1 087	807	182
	P5	658	1 087	807	333

Taulukko 2. Tukitasot vuonna 2019 enintään, naudat



# Eläinyksiköt

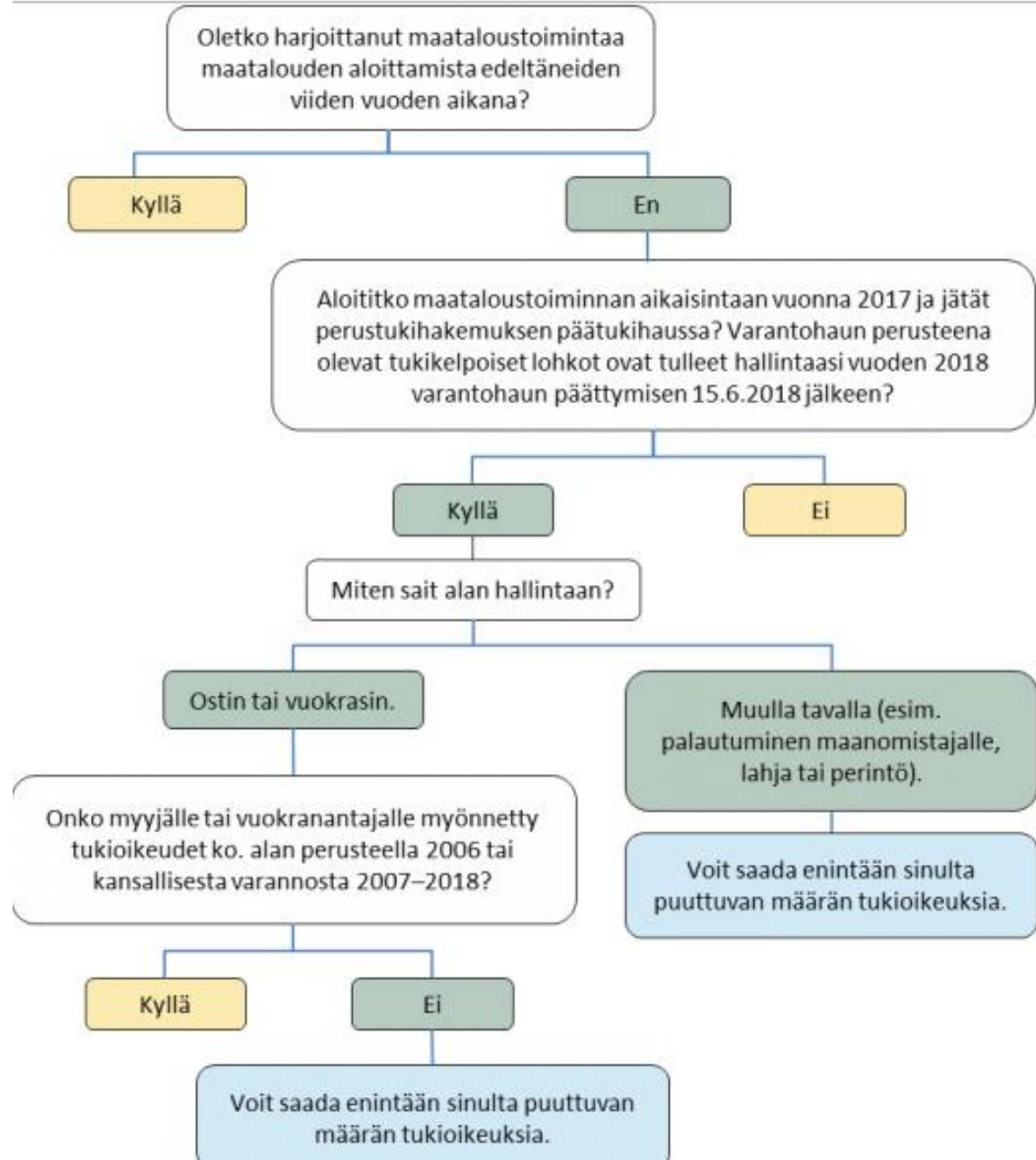
Muista käyttömuutos ja tukikelpoisuus

ELÄINRYHMÄ		ELÄINYKSIKKÖÄ (ey)
NAUDAT	1 emolehmä	1,0
	1 emolehmähieho (yli 24 kk)	
	1 sonni/härkä (6 kk–alle 20 kk)	0,6
	1 emolehmähieho (8–24 kk)	
	1 teurashieho	
UUHET	1 uuhi	0,2
KUTUT	1 kuttu	

Taulukko 1. Naudat, uuhet ja kutut

# Tukioikeudet

Varantohaku ja tulevaisuus



# EHK

## 1. Uutta vuonna 2019 (vahvistettavat muutosesitykset)

Eläinten hyvinvointikorvauksen sitoumuskausi on kalenterivuosi. Vuonna 2019 sitoumus tehdään ajalle 1.1.2019 – 31.12.2019, on aikana valittujen toimenpiteiden tukiehtoja on noudatettava.

**Toimenpide 2.5. Vieroitettujen porsaiden, nuorten siitossikojen ja lihasikojen karsinoiden kuivittaminen:** lisätty ”runsaas kuivitus” vaihtoehtona kaikille eläinryhmille (lihasikojen lisäksi myös porsaille ja nuorille siitossioille)

Joihinkin toimenpiteisiin liittyviin pohjalainsäädännön vähimmäisvaatimuksiin on tullut muutoksia vuoteen 2018

**verrattuna.** Lista muuttuneista kohdista: **Vähimmäistasot 2019.** Muutokset liittyvät seuraaviin toimenpiteisiin:

1.1. Nautojen ruokinta ja hoito

1.2. Vasikoiden pito-olosuhteiden parantaminen

1.5. Nautojen sairas-, hoito- ja poikimakarsinat

2.8. Sikojen sairas- ja hoitokarsinat

3.1. Lampaiden ja vuohien ruokinta

3.3. Lampaiden ja vuohien hoito

**Määritelmät:**

26) Läpi vuoden ulkona kasvatettavilla nautoilla tarkoitetaan ylämaankarja-, biisoni-, **galloway tai texas longhorn** – rotuihin kuuluvia eläimiä.

**Aktiiviviljelijä:**

Lakimuutoksen myötä aktiiviviljelijäkäsittelen niin sanottua kieltolistaa ei enää sovelleta vuodesta 2019 alkaen. Muutoksen myötä EU:n suoria tukia tai ohjelmaperusteisia korvauksia hakevalta viljelijältä ei enää tarkasteta kieltolistalla olevien toimintojen hallinnointia.

---

# Liite 2. Eläinten hyvinvointikorvauksen vähimmäistasot toimenpiteittäin

---

Nautatilojen toimenpiteet	tarkistettava riittävän usein.
1.1. Nautojen ruokinta ja hoito	<i>VNa 592/2010</i>
<i>eläinsuojelulaki 247/1996, muutoksineen</i>	6 § 2-4 mom.
5 § 1 mom.	Nautojen pitopaikassa on oltava riittävä määrä juomapaikkoja. Juoma-astiat, kaukalot ja juottolaitteet on sijoitettava nautojen pitopaikkaan siten, että ne ovat kaikkien eläinten ulottuvilla eivätkä ole niille vaarallisia. Juoma-astioiden, kaukaloiden ja juottolaitteiden on oltava helposti puhtaana pidettäviä.
Hoidossa olevaa eläintä ei saa jättää hoidotta tai hylätä. Eläimen on saatava riittävästi sille sopivaa ravintoa, juotavaa ja muuta sen tarvitsemaa hoitoa. Eläimen sairastuessa sen on saatava asianmukaista hoitoa. Eläimen hyvinvointi ja olosuhteet on	

Pihatossa on jokaista alkavaa 10 lypsylehmän ryhmää kohden oltava vähintään yksi juoma-astia tai juottolaite. Muilla kuin lypsylehmillä on jokaista alkavaa 20 naudan ryhmää kohden oltava vähintään yksi juoma-astia tai juottolaite kuitenkin siten, että juoma-astioita tai juottolaitteita on yli 10 naudan ryhmälle oltava vähintään kaksi. Mikäli pihatossa käytetään sellaisia juoma-astioita tai juottolaitteita, joista useampi nauta voi juoda samanaikaisesti, on juomapaikkojen määrän vastattava edellä tarkoitettua juoma-astioiden tai juottolaitteiden määrää. Kylmäpihatossa juoma-astioiden tai juottolaitteiden on oltava lämmitettäviä.

Ympärivuotisesti ulkona kasvatettavilla naudoilla on oltava asianmukaiset ruokinta- ja juoma-astiat. Juoma-astioiden tai juottolaitteiden on oltava lämmitettäviä, jollei muutoin pystytä varmistamaan juomaveden sulana ja sopivan lämpöisenä pysymistä.

# Luonnonhaittakorvaus

UUTTA

2019

- Kotieläinkorotuksen eläinmäärät lasketaan ajalta 1.1.2019 – 31.12.2019.
- Kotieläinkorotuksen eläinmääräilmoituksen palautuspäivämäärä on 17.2.2020.
- Hehtaarikohtainen korvaustaso on noussut 5 e/ha viime vuodesta. Taso on palautettu vuoden 2017 tasolle.

Luonnonhaittakorvauksen tavoitteena on turvata maataloustuotannon jatkuminen

pohjoisesta sijainnista aiheutuvista epäsuotuisista ilmasto-oloista huolimatta ja estää maatalousmaan hylkääminen viljelykäytöstä maksamalla korvausta epäsuotuisen alueen ja vuoristoalueen viljelijöille.

Luonnonhaittakorvaus mahdollistaa maaseutumaiseman avoimena ja hoidettuna pitämisen, edistää kestäviä viljelyjärjestelmiä ja maatalousluonnon monimuotoisuutta pysyvillä nurmilla. Lisäksi toimenpide vaikuttaa tilalukumäärän hallittuun kehittymiseen sekä taloudellisesti elinvoimaisten maatila-yksiköiden säilyttämiseen ja tätä kautta maaseudun työllisyyden ylläpitämiseen ja maaseutualueiden taloudellisen kehityksen edistämiseen.

Luonnonhaittakorvaus jakautuu kahteen erikseen maksettavaan korvaukseen: 1.osarahoitteinen osuus, jossa mukana kansallinen lisäosa ja 2. kansallinen kotieläintilan korotus. Kaikki tilat voivat hakea osarahoitteista tukea. Kotieläinkorotusta voivat hakea vain kotieläintilat.

**Taulukko 1:** Korvaustasot

Tukialue	AB-alue	C-alue
€/ha	217	242
1. Osarah. + Kans.osuus		
€/ha	60	60
2.Korotus		
Yhteensä €/ha	217 / 277	242 / 302
Kasvitila/ Kotieläintila		

\* [Lataa taulukko pdf-tiedostona](#)

Pienin maksettava korvaus on 100 euroa tukityyppiä kohti.

## 1. Luonnonhaittakorvauksen yleiset ehdot

Hakijan edellytykset

# Nautapalkkio

Vna 145/2019

Sonni 160 e / eläin

Emolehmä/hieho 165 e / eläin

2018 sonnit 155,-, josta toteuma kesken

Ja

2017 sonnit 140,-, josta toteuma 157,-

# Nautarekisteri

**ELÄIMEN REKISTERITIE TOJEN OLTAVA OIKEIN PALKKIOKELPOISUUDEN  
ENSIMMÄISENÄ PÄIVÄNÄ**

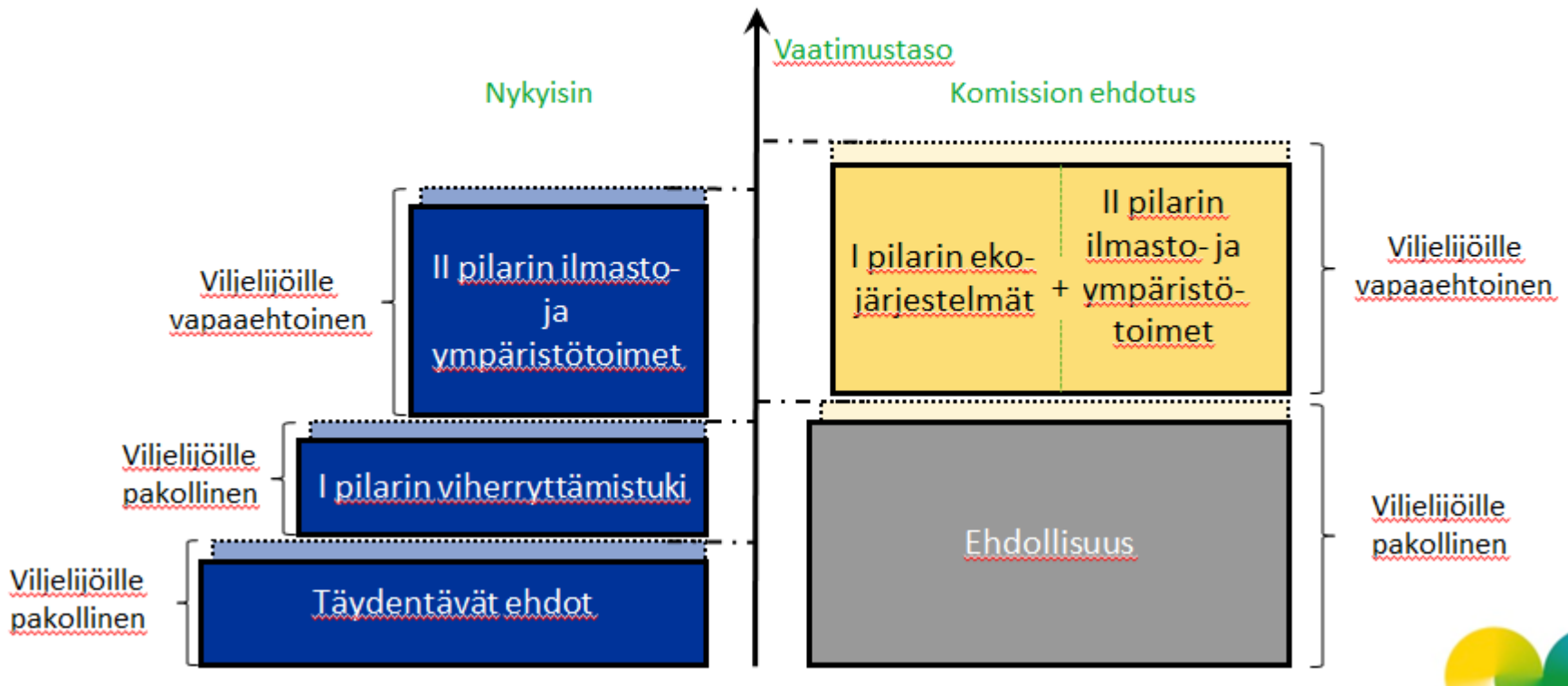
Palkkiokelpoisuus ja viivepäivät

Täydentävät ehdot

Rekisterivirheet

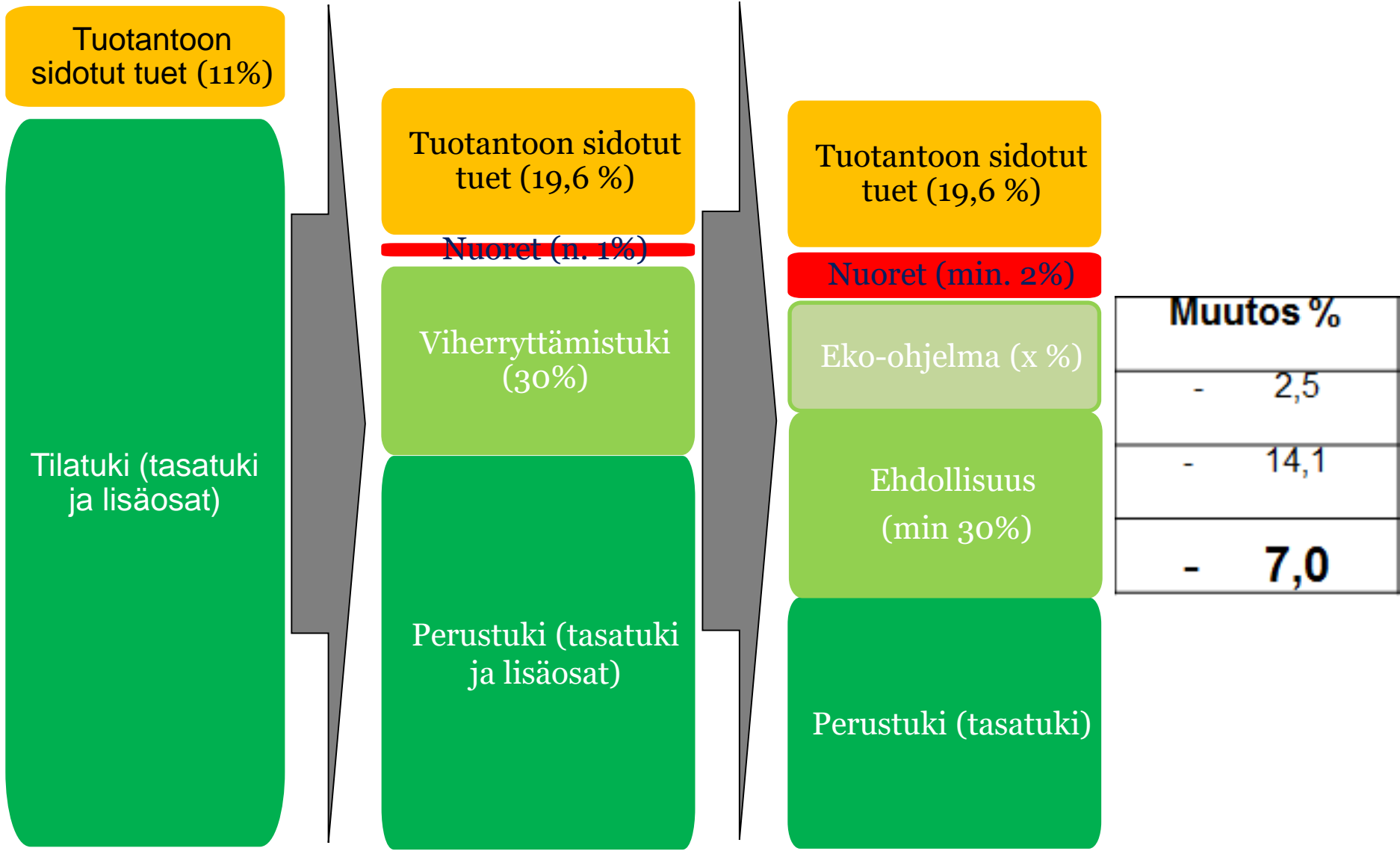
# Miten viljelysuunnittelu muuttuu?

## CAP:n ilmasto- ja ympäristötoimet





# EU:n kokonaan rahoittama suora tuki 2007 - 2027



Tuotantoon sidotut tuet (11%)

Tilatuki (tasatuki ja lisäosat)

Tuotantoon sidotut tuet (19,6 %)

~~Nuoret (n. 1%)~~

Viherryttämistuki (30%)

Perustuki (tasatuki ja lisäosat)

Tuotantoon sidotut tuet (19,6 %)

Nuoret (min. 2%)

Eko-ohjelma (x %)

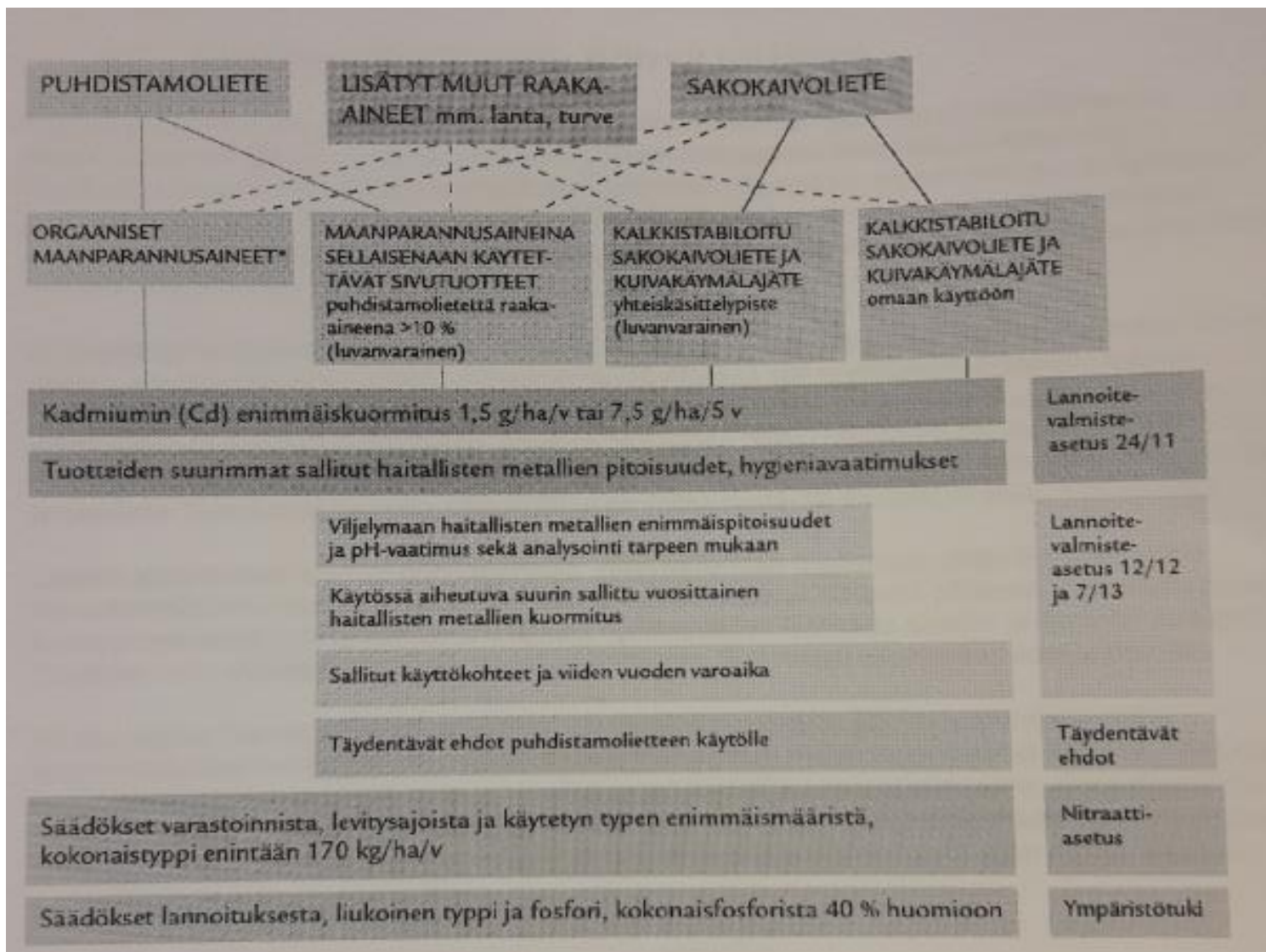
Ehdollisuus (min 30%)

Perustuki (tasatuki)

# Hyvä viljelykäytäntö

- Sadonkorjuu
- Kesannot ja niiden hoito
- Suojakaistat
- Täydentävät ehdot/ehdollisuus
- Nykyinen valvonta/monitorointi (3-5pv)  
10/90%, yht 120

# Kierrätyslannoitteet



# Miten sanktiot muodostuu?

Lainsäädäntö

Täydentävät ehdot

Keltainen kortti

- Kirjaamisvaatimukset

Tukiehdot

Asetukset

Ympäristönsuojelumääräykset

# Pysyvät nurmet ja kasvit

Haettavat tuet

Vipunuvoja

Yhteenveto ja lähetyk



Muista käydä tarkistamassa kaikki Vipuneuvojan tarkisteet.

Huomautukset

Viherryttäminen: Viljelyn monipuolistaminen



Viljelyn monipuolistamisen vaatimus ei täyty. Viherryttämistukea leikataan.

Tilan maatalousmaa

Peltoala

Pysyvät kasvit

Pysyvä nurmi

Ilmoitettujen tietojen perusteella maatilaa koskevat viljelyn monipuolistamiseen liittyvät velvoitteet

Toteutuminen

Vähintään kaksi eri viljelykasvia.

⚠ Ei toteudu

Pääkasvin osuus saa olla enintään 75 % peltoalasta.

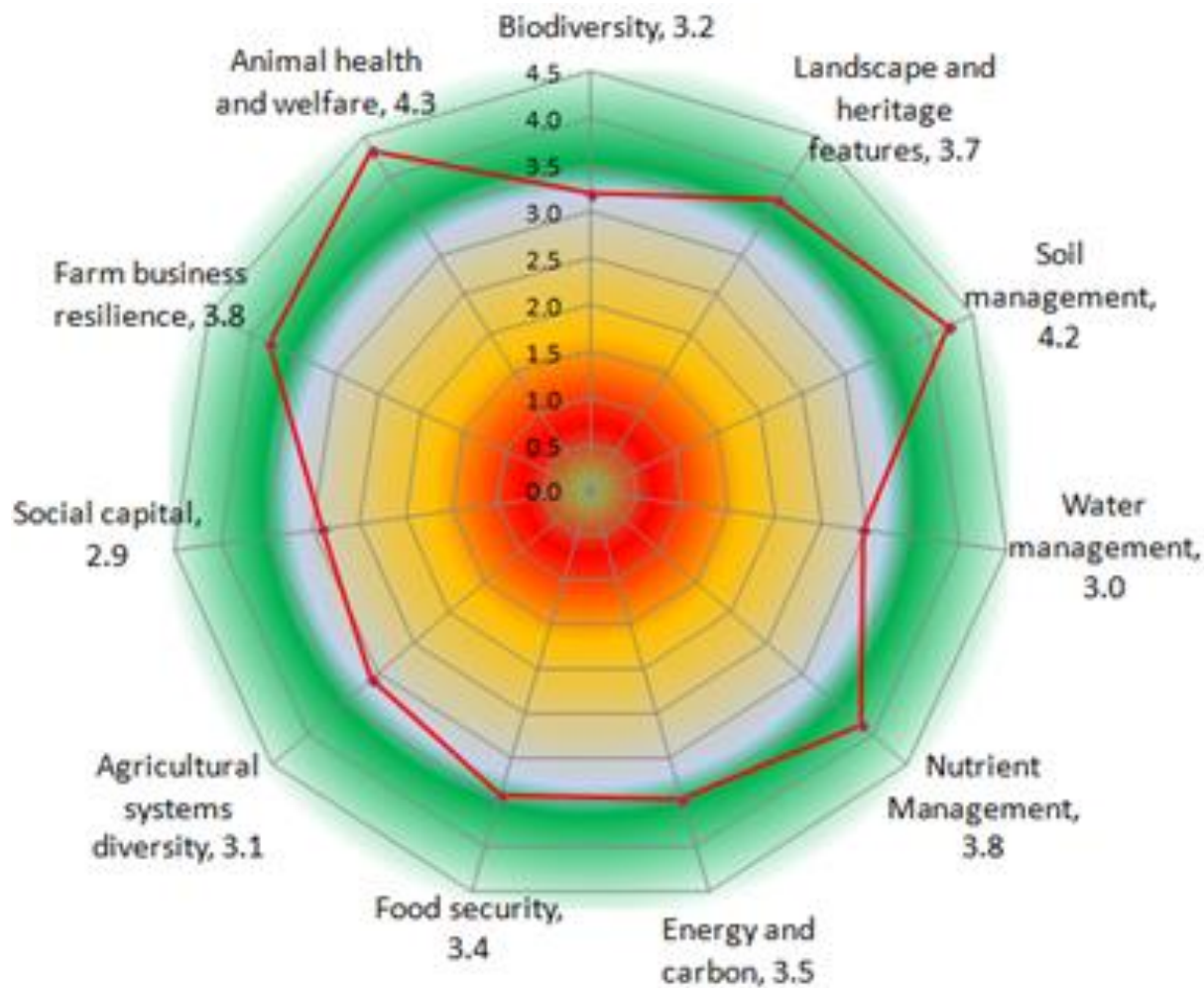
⚠ Ei toteudu

Monipuolistamislaskelmassa käytettävä kasvi	Pinta-ala (ha)	Monipuolistamislaskelmassa käytettävä ala (ha)	Osuus peltoalasta (%)
Kaura	12,73	12,73	100,00
Peltoala monipuolistamislaskennassa yhteensä	12,73	12,73	100,00

Monipuolistamislaskelman ulkopuolella olevat pinta-alat ja tilan maatalousmaan ala

Ryhmä	Pinta-ala (ha)
+ Pysyvät nurmet	5,77
Viherryttämisen maatalousmaa yhteensä	18,50

# Lopuksi....



Kannattavuus,  
kestävä kehitys,  
ilmasto,  
läpinäkyvyys