

Eläkevaihtoehdot

Maatalousyrittäjien eläkelaitos 2025

MYEL-vakuutus on MYEL-eläkkeen perusta

MYEL-vakuutus
18-vuotiaasta
vakuuttamisen
yläikärajaan
asti

Eläke on sitä suurempi, mitä pitempään ja mitä suuremmalla työtulolla MYEL-vakuutus on ollut voimassa.

Maatalousyrittäjättyö liitännäisineen vakuutetaan MYELin mukaan

- MVL:n mukaan verotettu MYELiin
- EVL:n mukaan verotettu YELiin

Eläkettä karttuu 1,5 % vuodessa

- 53–62-vuotiailla 1,7 % siirtymäaikana 2025 asti

MYEL-vakuutus myös silloin, jos työskentely jatkuu eläkkeen rinnalla

- Muista myös vapaaehtoinen työajan MATA-vakuutus

MYEL-eläketurva vakuutuksen päättyessä

Työeläkeote
kertoo karttuneen
eläkkeesi määrän!

MYEL-eläke karttuu MYEL-vakuutuksesta

- työtulon suuruus
- vakuutuksen voimassaoloaika

Eläketurva säilyy, vaikka vakuutus päättyy ennen vanhuuseläkeikää

- jokaisen vuoden työtulot ja ansiot rekisteröidään kyseisen vuoden tasoon
- otetaan huomioon palkkakertoimella tarkistettuina sitten, kun eläke aikanaan myönnetään
- karttuneen eläkkeen määrä pysyy, vaikka eläkejärjestelmässä tapahtuisi muutoksia

Eläkkeen voi aikanaan myöntää jokin toinen laitos kuin Mela

- esimerkiksi jos MYELin jälkeen on ollut muuta työskentelyä
- toinen laitos myöntää myös MYEL-eläkkeen

Koko työeläkejärjestelmä tavoittelee pidempiä työuria

Peruslähtökohta, että yhä useampi jatkaisi vanhuuseläkkeelle asti

- MYELin osalta sama perusajatus

Vanhuuseläkkeelle, kun ikä täyttyy

- Aikaisintaan oman ikäluokan mukaisesta alimmasta vanhuuseläkeiästä
- Kansaneläkkeessä vanhuuseläkeikänä edelleen 65 vuotta

Milloin MYEL-vanhuuseläkkeelle?

- Ei tarvitse jäädä heti kun ikä täyttyy
 - lykkäyskorotus 0,4 %/kk oman ikäluokan mukaisesta alimmasta vanhuuseläkeiästä
- MYEL-vanhuuseläke ei edellytä MYEL-toiminnan päättymistä
 - työ- ja virkasuhteessa vanhuuseläke vain, jos työ päättyy

Vanhuuseläkeikä nousee asteittain

Syntymävuosi	Alin vanhuuseläkeikä	Eläkkeen karttuminen päättyy
1954 tai aik.	63 v	68 v
1955	63 v 3 kk	68 v
1956	63 v 6 kk	68 v
1957	63 v 9 kk	68 v
1958	64 v	69 v
1959	64 v 3 kk	69 v
1960	64 v 6 kk	69 v
1961	64 v 9 kk	69 v
1962–1964	65 v	70 v
1965 tai myöhemmin	Sidottu elinajan odotteen muutokseen; muutos enintään 2 kk/ikäluokka	

Osittainen varhennettu vanhuuseläke (OVE)

OVEa
ei voi hakea
takautuvasti

- **Varsinainen vanhuuseläke** aikaisintaan oman ikäluokan mukaisesta vanhuuseläkeistä
- **Varhennettu vanhuuseläke:** Vanhuuseläkkeestä voi ottaa osan varhennettuna
 - 61 vuoden iässä, vuonna 1964 ja sen jälkeen syntyneille 62 vuoden iässä
 - karttuneesta eläkkeestä joko 25 % tai 50 % (tai 25 % ja myöhemmin toinen 25 %)
 - varhennusvähennys 0,4 %/kk oman vanhuuseläkkeen alaikärajasta laskettuna
 - vähennys säilyy varhennetussa osassa myöhemminkin
- Työskentelyn tai ansioiden ei tarvitse vähentyä

Vanhuuseläkkeen lykkääminen

- Vanhuuseläkkeen voi ottaa osittain myös oman eläkeiän täyttämisen jälkeen
 - joko 50 % tai 25 % (tai 25 % + 25 %)
 - lykkäyskorotus 0,4 %/kk oman vanhuuseläkeiän alarajasta laskettuna

Työkyvyttömyyseläke työkyvyn alennettua

– vähintään vuoden ajan jatkunut työkyvyttömyys

Lääketieteellisten tekijöiden lisäksi arvioidaan myös sosiaalistaloudelliset tekijät

(koulutus, ikä, asuinpaikka, aikaisempi toiminta jne.)

- Kokonaisarviointi
- 60 vuotta täyttäneillä lievempi arviointi: painotetaan työn ammatillista luonnetta

Kun edellytykset täyttyvät

- **Osatyökyvyttömyyseläke tai täysi työkyvyttömyyseläke**
 - osatyökyvyttömyyseläke, jos työkyky alentunut vähintään 2/5
 - täysi työkyvyttömyyseläke, jos työkyky alentunut enemmän kuin 3/5
- **Eläke tai kuntoutustuki**
 - eläke, jos työkyky on alentunut pysyvästi
 - kuntoutustuki, jos työkyvyn odotetaan palautuvan

Työuraeläke 63 vuotta täyttäneille

- Pitkään jatkunut rasittuneisuutta ja kuluneisuutta aiheuttanut työ

MYEL-kuntoutus – lyhyt oppimäärä

Työkyvyttömyyden uhka lähivuosina – noin viiden vuoden kuluessa

- Uhkaan voidaan vaikuttaa (joko poistaa tai ainakin lykätä sen toteutumista)

MYEL-kuntoutus on aina ammatillista kuntoutusta

- Apuvälinekuntoutus
 - työtä helpottavat apuvälineet (pienkuormaajat, ilmaistuimet yms. koneet ja laitteet)
- Uudelleen koulutus toiseen ammattiin, jossa ei työkyvyttömyyden uhkaa

Kuntoutusta haetaan omalla lomakkeella

- Mukaan lääkärinlausunto ja mahdollinen työterveyshuollon tekemä olosuhdekartoitus

Kuntoutus on aina ensisijainen

- Mela selvittää kuntoutusmahdollisuuden aina työkyvyttömyyseläkehakemuskäsittelyn yhteydessä

Turva jatkuu myös kuoleman jälkeen

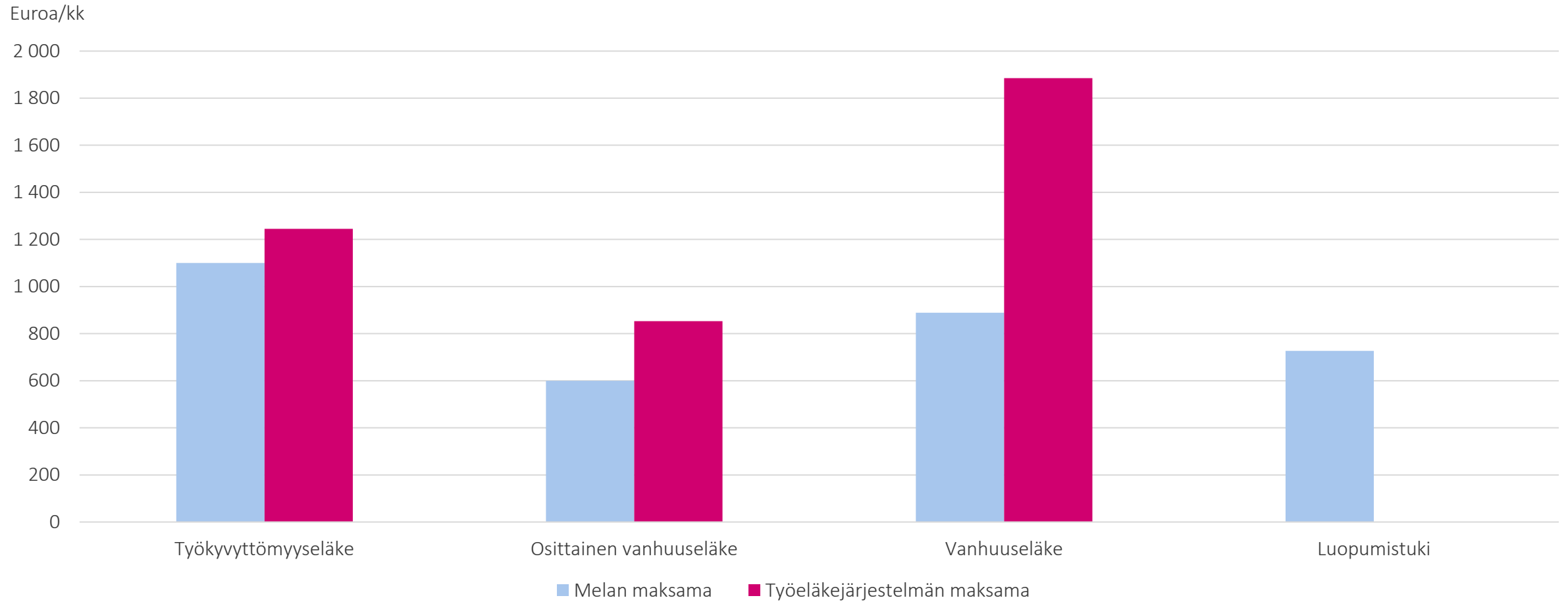
Perhe-eläke

- **perusteena edunjättäjän eläke**
 - maksettava eläke tai laskennallinen eläke
- **leskelle leskeneläke**
 - lesken oma eläke tai laskennallinen eläke voi vaikuttaa leskeneläkkeen määrään
 - 1.1.2022 alkaen tietyin edellytyksin myös avopuolisolle
- **lapselle lapseneläke**
 - 20 ikävuoteen asti
 - 18 vuotta täyttäneelle lapselle eläke maksetaan hänen omalle tililleen
 - jos leskeä ei ole, lesken osuus myönnetään lapsille

Ryhmähenkivakuutus

- **leski**
 - puoliso
 - tietyin edellytyksin avopuoliso
- **leskenosuus**
 - alenee iän myötä
- **tapaturmakorotus**
- **lapsenosuus** (kaikki alle 22-vuotiaat lapset)

Keskimääräinen kokonaistyöeläke ja luopumistuki 31.12.2023



Hyvä tietää – yrittäjän työttömyysturva

TE-toimiston katsottava yrittäjä työttömäksi yrittäjäksi

Työssäoloehto:

- yrittäjän katsotaan olleen yrittäjä, jos MYEL-työtulo on ollut vähintään 15 128 euroa (v. 2025 taso) vähintään 15 kuukauden ajan viimeisen 4 vuoden aikana
- Ansiosidonnainen turva päätoimisella maatalousyrittäjällä

Kuuluttava työttömyyskassaan

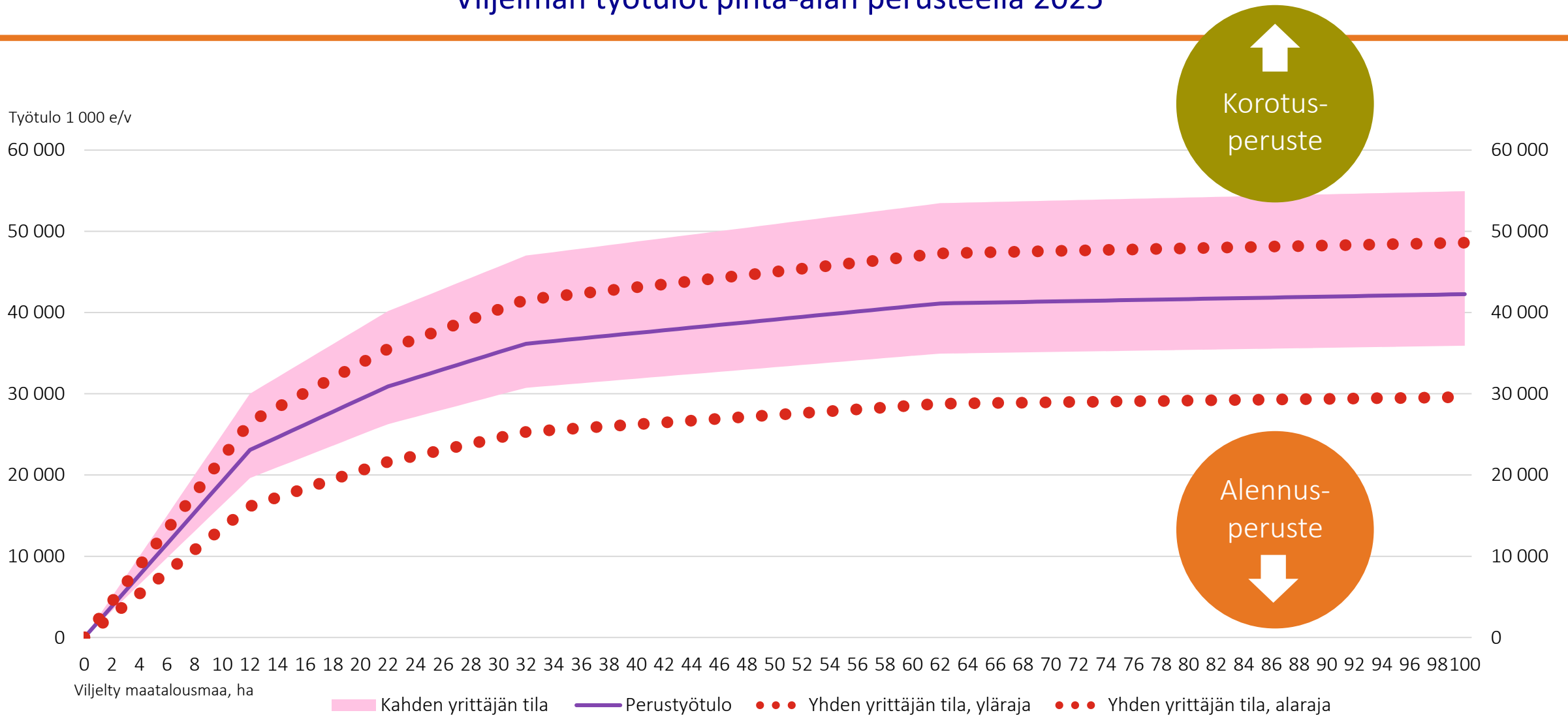
- kassaan liityttäessä voi valita työtulonsa, joka on enintään MYEL-työtulo ja vähintään 14 803 euroa
- työssäoloehdon täytyttävä
- Kelan peruspäivärahassa täytyttävä työssäoloehto

Soviteltu päiväraha, jos muita ansioita

- Työmarkkinatuki tarvehankintainen, jos ei oikeutta peruspäivärahaan

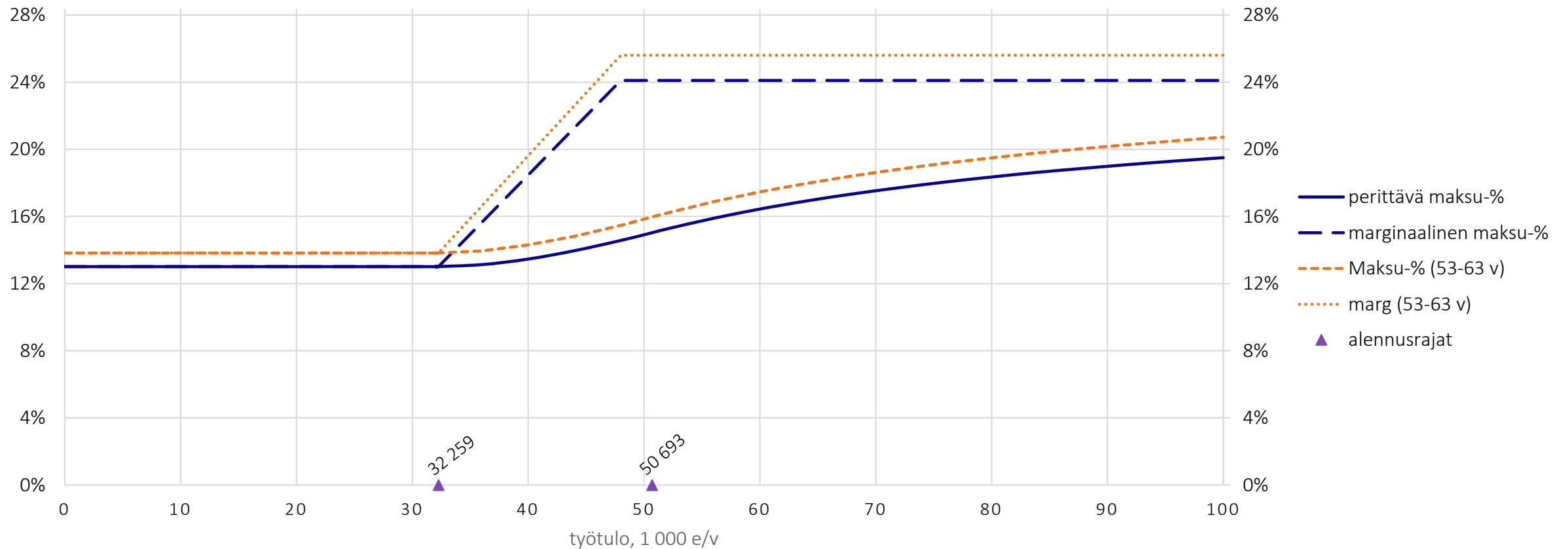
Maataloustyötulon määrittely

Viljelmän työtulot pinta-alan perusteella 2025



MYEL-vakuutusmaksuprosentit vuonna 2025

Vuoden 2025 indeksitaso 1,673; perusprosentti 24,10 ja 25,60 (53–63 v)



Kiitos!

Seuraa meitä

 [Melan Juureva joukko](#)

 [@juurevajoukko](#)

 [Apurahansaajien Mela](#)

 [@melaviestinta](#)

 [Maatalousyrittäjien eläkelaitos Mela](#)



 **Mela**
mela.fi