

Muun yritystoiminnan mahdollisuudet osana omistajanvaihdosta

*Johanna Rinnekari, yritysasiiantuntija
MKN Yrityspalvelut, ProAgria Itä-Suomi
Yhteistyöllä kannattavuutta -hanke*



Euroopan unionin
osarahoittama



Elinkeino-, liikenne- ja
ympäristökeskus

ProAgria
Itä-Suomi



MKN Yritys

Yhteistyöllä kannattavuutta -hanke

Hankkeen tavoitteena on aktivoida kehittäviä maataloja, etenkin omistajanvaihdoksen kautta yrittäjäksi viime vuosina ryhtyneitä, suunnittelemaan tilan tulevaisuutta pitkäjänteisesti huomioiden maatalan ja lähialueiden yhteistyöresurssit.



Kuva: Essi Jokela, ProAgria



ProYritys Nyt -hanke edistää yrittäjyyttä Kainuussa, Pohjois-Karjalassa ja Pohjois- Savossa.



<https://www.proagria.fi/hankkeet/proyritys-nyt>

Luopujan vaihtoehdot omistajanvaihdostilanteessa?

- 1) Eläkkeelle
- 2) Palkkatyö maatilán ulkopuolella
- 3) Palkkatyö maatilalla
- 3) Yrittäjyys maatilán ulkopuolella
- 4) Muu yrittäjyys maatilán yhteydessä



Euroopan unionin
osarahoittama



Elinkeino-, liikenne- ja
ympäristökeskus

ProAgria
Itä-Suomi



MKN Yritys

Muu yritystoiminta maatalan yhteydessä -> Monialainen maatila

- Monialainen maatila tarkoittaa maatilayritystä, jolla on perusmaatalouden ja metsätalouden lisäksi muuta yritystoimintaa.
- Suomessa oli vuonna 2020 noin 14 500 monialaista maatilaa eli 32 prosenttia kaikista maatiloista.
- Monialaisten tilojen osuus on lisääntynyt kolme prosenttia vuodesta 2016.
- Monialaistaminen kiinnostaa erityisesti kasvinviljelytiloja sekä pieniä ja keskisuuria tiloja.



Yrittäjyys maatalan ulkopuolella

Yritysmuodon valinta:

- 1) Toiminimi (tmi) eli yksityinen elinkeinonharjoittaja
- 2) Osakeyhtiö
- 3) Kommandiittiyhtiö, avoin yhtiö
- 4) Kevytyrittäjyys
- 5) Osuuskunta



Euroopan unionin
osarahoittama



Elinkeino-, liikenne- ja
ympäristökeskus

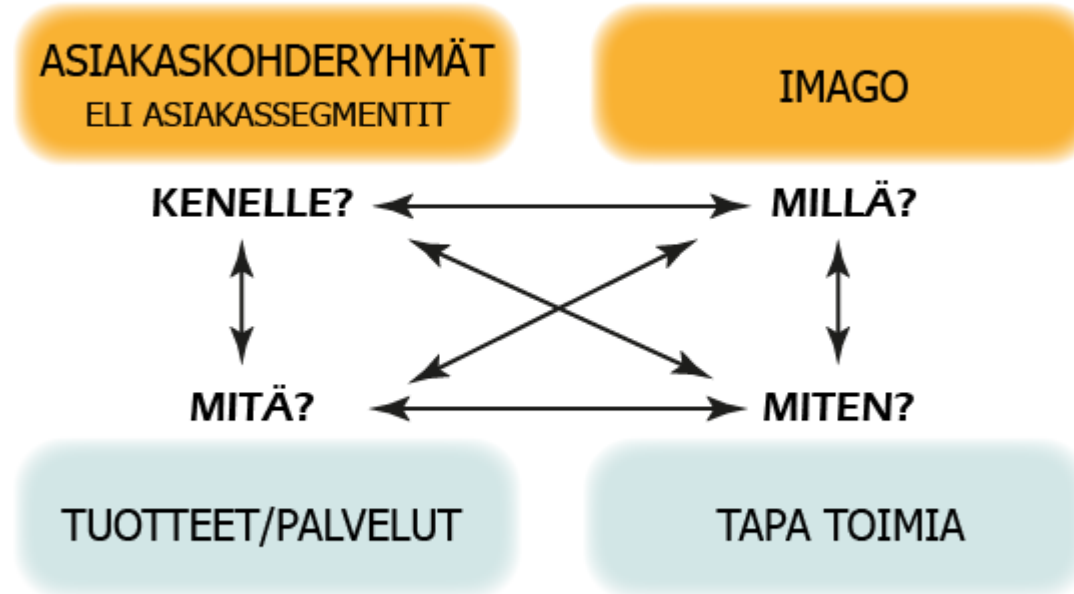
ProAgria
Itä-Suomi



MKN Yritys

Liikeidea

MARKKINOINNILLISET MENESTYSTEKIJÄT



TUOTANNOLLISET MENESTYSTEKIJÄT



Euroopan unionin
osarahoittama



Elinkeino-, liikenne- ja
ympäristökeskus

ProAgria
Itä-Suomi



MKN Yritys

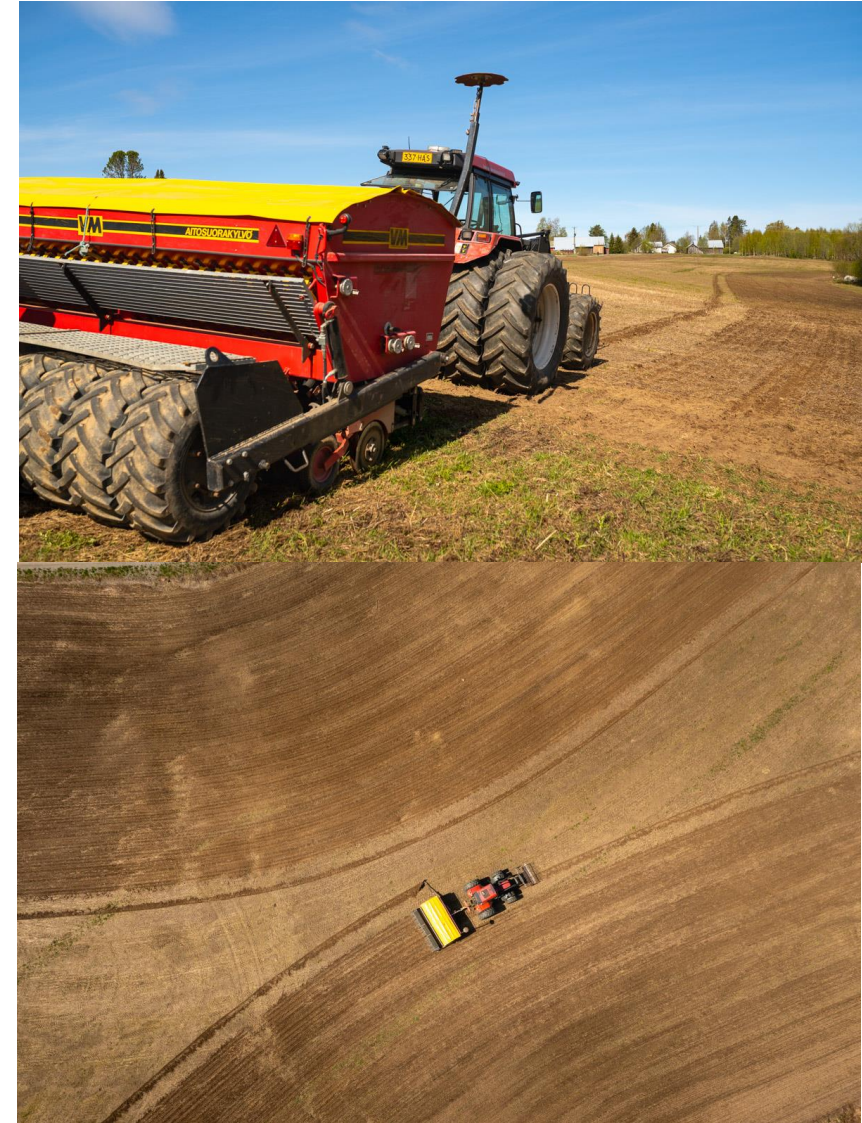
Muun yritystoiminnan mahdollisuudet

Urakointi yleisintä monialaisilla maatiloilla

- Muille maatiloille tehtävät työt
- Muiden maatilayritysten sadon (esim. vilja, heinä) kuivaaminen omalla kuivurilla
- Lumen auraus, maanrakennustyöt, teiden hoitotyöt, maisemanhoitotyöt

Edut:

- Tulojen monipuolistaminen: lisätulonlähde, kun koneita ei tarvita oman tilan töissä
- Kustannustehokkuus: koneiden tehokkaampi käyttö
- Mahdollisuus laadukkaampaan kalustoon
- Erityisosaaminen ja erikoiskalusto
- Sesonkien hyödyntäminen



Polttopuun tai hakkeen valmistus sekä muu energiantuotanto

- Polttopuiden myynti on huomattavasti lisääntynyt kysynnän kasvaessa ja hintatason nousun johdosta

Matkailu-, majoitus- ja ohjelmapalvelut

- Mökkien vuokraus, maatilamajoitus, ravintola- ja pitopalvelut, tilavierailut, luontoon ja vesistöön liittyvät ohjelmapalvelut, kotieläinpiha

Suoramyynti

- Tilan omat tuotteet: jalostetut ja jalostamattomat



Muut palvelut

- Mm. kiinteistö- ja siivousala, maatalouslomitukset, ympäristönhoito, tilitoimisto, IT-palvelut

Hevostalouden palvelut

- Ratsastus, tallipaikkojen vuokraus

Kuljetuspalvelut

- Esim. taksi, rekka, kuorma-auto

Rakentaminen

- Tilan ulkopuolella tapahtuva

Metallituotteiden valmistus

- Alihankintatyön ja muu teollinen tuotanto

Elintarvikkeiden jatkojalostus

- Joko omissa tiloissa tai ulkopuolissa tiloissa tai esim. jalostuspalveluja tarjoavien yritysten toimesta.

- Myynti suoramyyntinä tilalta, vähittäiskaupoissa, tukussa, Reko-renkaassa, ravintoloille, pitopalveluyrityksiin ym.



Hoito- ja hoivapalvelut

- Perhekoti- tai hoitokotitoiminta, päiväkotitoiminta, kuntouttavat toiminta erityisryhmille, hierontapalvelut, kauneudenhoitopalvelut jne

Puutavaran jatkojalostus

- Esim. sahaus, höyläys, puutavaratuotteiden valmistus

Käsi- ja taideteollisuus

- Mm. tekstiilien, huonekalujen, keramiikan valmistus, vaatteiden korjauspalvelut



Aloittavan yrittäjän tuet

Jos olet aloittamassa yritystoimintaa tai suunnittelet yrityksen perustamista, voit saada käynnistystukea:

- yritystoiminnan kokeiluun
- käynnistystuen tai investointituen hakemisen valmisteluun
- osa-aikaisen tai päätoimisen yritystoiminnan käynnistämiseen
- olemassa olevan yrityksen ostamisen suunnitteluun.



Mihin tukea voi käyttää?

- Käynnistystuki on tarkoitettu ensisijaisesti ulkopuolisten **asiantuntijapalveluiden** hankkimiseen sekä rajatusti **tila- ja laitevuokriin** yrityksen käynnistysajalle ja **alle 1200 euron pientankintoihin**.
- Käynnistystuella voit hankkia asiantuntija-apua esimerkiksi liiketoimintasuunnitelman laadintaan markkinoiden kartoitukseen, suunnitteluun, nettisivujen ja muun markkinointimateriaalin suunnitteluun tuotannon suunnitteluun, tuotekehitykseen, pakkaussuunnitteluun investointien suunnitteluun.

Tuen määrä

Voit saada tukea:

- yritystoiminnan suunnitteluun 1 000 euroa, kokeiluun 2 500 euroa
- tukien hakemisen valmisteluun 2 000 euroa
- osa-aikaisen yrityksen käynnistämiseen 5 000 euroa
- päätoimisen yrityksen käynnistämiseen 7 500 euroa
- yrityksen ostamisen suunnitteluun 2 500 tai 5 000 euroa.
- Tuki on 100 % julkista. Tuki maksetaan jälkikäteen.
- Lisäksi:

Jo olemassa oleva yritys voi saada kehittämiseen 3 000 € x 3, 100 % julkista.

Maatilan yritystuet

Jos sinulla on maatila, voit saada maaseudun yritystukea:

- maatalouden ulkopuolisen yritystoiminnan käynnistämiseen ja kehittämiseen
- maatalouden ulkopuoliseen yritystoimintaan liittyviin investointeihin
- maatilasi toiminnan uudistamiseen liittyviin kokeiluihin.
- Maatalouden ulkopuolista yritystoimintaa on mikä tahansa muu yritystoiminta, joka ei ole maatalouden alkutuotantoa tai maataloustuotteiden jalostusta (ns. annex I - tuotteiden valmistus).



Mihin tukea voi käyttää?

- **Maatalouden kokeilutukea:** uusien tuotantomenetelmien kokeiluun, uusien tuotteiden kokeiluun, uusien markkinointikanavien testaamiseen.
- **Käynnistystukea:** markkinointisuunnitelman laadintaan, nettisivujen ym markkinointimateriaalin suunnitteluun, liiketoimintasuunnitelman laadintaan, tuotannon suunnitteluun, investointien suunnitteluun.
- **Kehittämistukea:** liiketoimintaan valmentavan neuvonnan ostamiseen, tuotekehityshankkeisiin, tuotannon pilotointiin, markkinointisuunnitelman laatimiseen, koemarkkinointiin, kansainvälistymisselvitykseen, investoinnin toteutettavuustutkimukseen, muuhun asiantuntija-apuun.

Tuen määrä

- **Maatalouden kokeilutukea** voi saada 2 500, 5 000 tai 7 500 euroa.
- **Käynnistystukea maatalouden ulkopuolisen yritystoiminnan aloittamiseen** voi saada 5 000 tai 10 000 euroa.
- Tuet on 100 % julkista. Tuki maksetaan jälkikäteen.
- **Kehittämistukea** voit saada 50 prosenttia hankkimasi asiantuntijapalvelun kustannuksista. Kustannukset voivat olla korkeintaan 100 000 euroa, investoinnin toteutettavuustutkimuksessa korkeintaan 50 000 euroa.

Investointituki

- **Investointitukea** voit saada 30–40 prosenttia investoinnin hyväksytyistä kustannuksista. Leader-ryhmät rahoittavat 5 000–100 000 euron investointeja ja ELY-keskukset 10 000–1,5 miljoonan euron investointeja. Poikkeus: maataloustuotteita jalostavat yritykset voivat saada tukea korkeintaan 2 milj. euron investointeihin.
- Investoinnilla tulee olla olennaista merkitystä yrityksen perustamiselle, kasvulle tai kehittymiselle.
- Investoinnin tulee olla käytössä vähintään kolme vuotta eikä sitä saa tuona aikana myydä.
- Investoinnin toteuttamista ei saa aloittaa ennen kuin hakemus on tullut vireille.
- Voi käyttää esimerkiksi tuotantotilojen hankkimiseen tai rakentamiseen, koneiden ja muun käyttöomaisuuden hankintaan, aineettomiin investointeihin, kuten ohjelmistojen, patenttien ja valmistusoikeuksien hankintaan.

Päätökset tehdään valintajaksoittain

- 16.10.–15.1.
- 16.1.–15.3.
- 16.3.–15.5.
- 16.5.–15.8.
- 16.8.–15.10.
- Leader-ryhmillä on omat valintajaksonsa. Jos haet tukea Leader-ryhmästä, kysy valintajaksoista omasta Leader-ryhmästäsi.

Kiitos!

Johanna Rinnekari, yritysasiiantuntija

MKN Yrityspalvelut

p. 040 301 2441

johanna.rinnekari@proagria.fi

johanna.rinnekari@maajakotitalousnaiset.fi



Euroopan unionin
osarahoittama



Elinkeino-, liikenne- ja
ympäristökeskus

ProAgria
Itä-Suomi



MKN Yritys