

Kokemuksia tilusjärjestelystä

15.3.2023

Ville Junnila

Kuuselan Tila Oy

- ▶ Pohjois-Pohjanmaalla Siikajoen kunnassa, Luohuan kylällä
- ▶ Tilan päätuotantosuunta naudanlihantuotanto
- ▶ Loppukasvatuspaikkoja 230, peltoa 260 ha ja metsää 240 ha
- ▶ Mukana Luohuan tilusjärjestelyssä, joka päättyi 2016

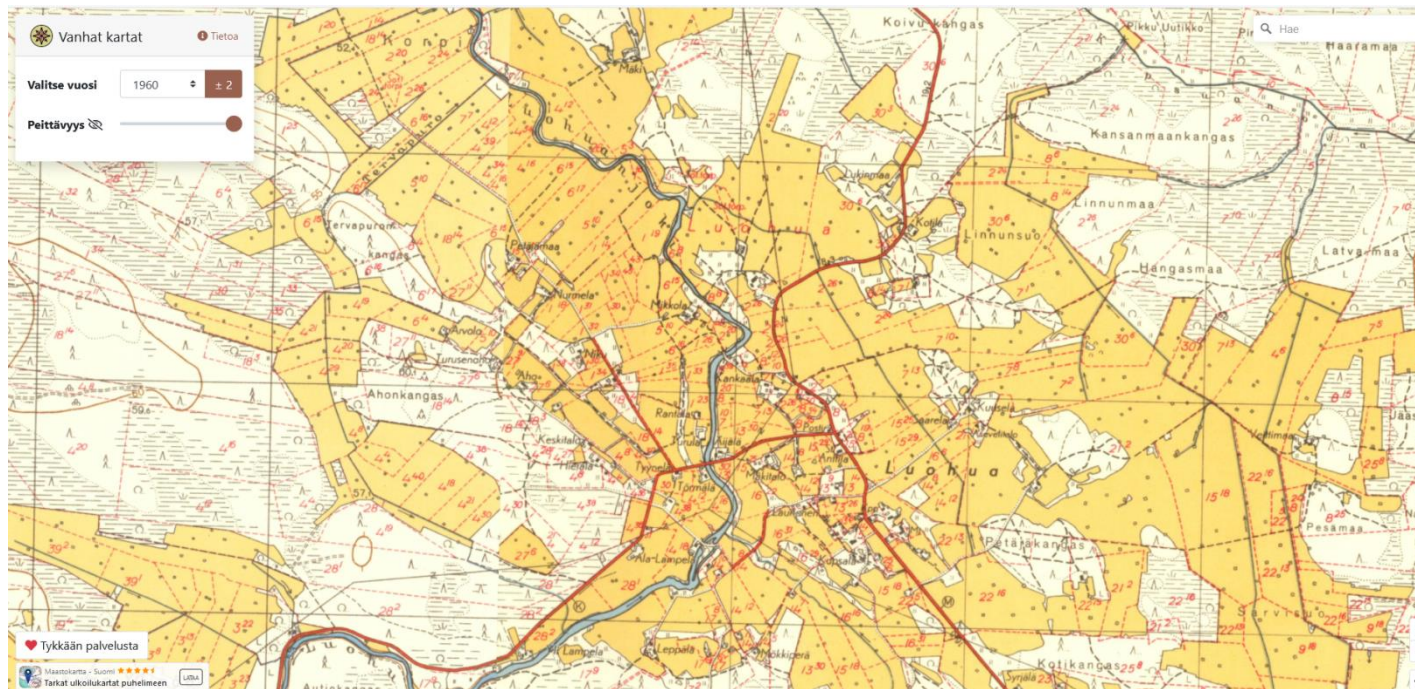


Luohuan tilusjärjestely

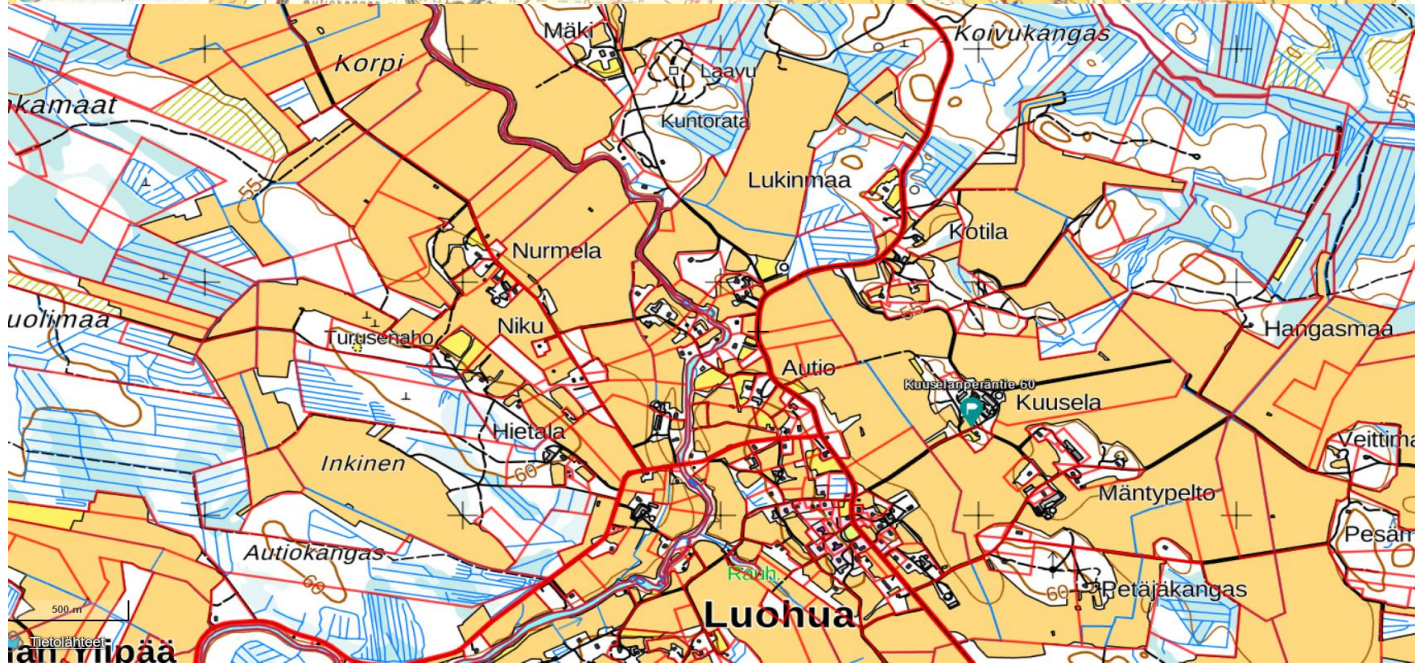
- ▶ **Tarveselvitys 2006-2007**
- ▶ **Toimitushakemus 14.2.2007**
- ▶ **Edellytys- ja laajuuspäätös 20.12.2007**
- ▶ **Jakosuunnittelu haastattelut 10/2010, alustava jakoesitys 02/2012**
- ▶ **Lisähaastattelut 01/2012, toinen jakoesitys 12/2012**
- ▶ **Lisähaastattelut kevät 2013, lopullinen jakoesitys 12/2013**
- ▶ **Uusjakojen tukemisvarojen puute aiheutti vuoden viiveen lopullisen jakosuunnitelmapäätöksen antamiseen**
- ▶ **Arvioinnit, viljavuustutkimukset, mukauttamistoimenpiteiden suunnittelut, valtion maanhankinta 2010 - 2015**
- ▶ **Mukauttamistoimet 2014-2016**
- ▶ **Maiden vaihtuminen 1.10.2015, Jakorajankäynnit 2014-2016**
- ▶ **Loppukokous 29.12.2016**

Luohuan tilusjärjestely, yleistä

- ▶ Toimitusalue 3 846,9 ha
- ▶ Lähtötilanteessa 666 palstaa -> 477 palstaa jaon jälkeen
- ▶ Peltolohkojen keskikoko kasvanut 3,2 hehtaarista -> 6,3 hehtaariin
- ▶ Peltoa 1 294,9 ha, jaon aikana rationalisoitu raivauksia 31,4 ha, 11 viljelijää
- ▶ Vaihtuvaa peltoa 242,35 ha
- ▶ Vaihtuvaa metsää 93,9 ha (Huomioitavaa Luohuanjoen varren niittypalstojen järjestely)
- ▶ Valtion maanhankinnalla ostettu 20,61 ha peltoa
- ▶ Lunastettu 34,3 ha, pääosin pieniä alueita, mutta sopimusperäisesti suurin 14,1 ha (Huomioitavaa ns. peltoheittojen lunastus)
- ▶ Lisäksi vapaaehtoisia sopimuksia lunastaa yli osituksen mm. Siikajoen kunta/Luohuan Erämiehet, haitallisten rajojen oikaisuja tonttialueilla, tonttien muotojen parantamista jne. Jakoalueella toteutui myös peltoalueiden vuokranpurkuja lunastamalla tai kaupoilla



1960



2022

Kustannukset

- ▶ Toimituskustannukset 535 000 €, josta asianosaisten osuus 107 000 € (20 %)
- ▶ Mukauttamistoimenpiteet yhteensä 725 300 €:
 - ▶ Tiet 5 kpl, 2960 metriä, 78 300 €
 - ▶ Valtaojat 3 kpl, 5819 metriä, hyötyala 214 ha, 166 000 €
 - ▶ Salaojat 116 ha, säilyvien alueiden salaojasuunnitelmia 124 ha, piiriojaa 7200 m, 481 000 €

Hyödyt

Osavaikutus	Toteutunut
Maatilataloudelliset hyödyt, €	937 000
Metsätaloudelliset hyödyt, €	ei laskettu
Liikennehyödyt, €	1846
Peltojen kuivatushyödyt, €	749 127 €
Ympäristöhyödyt, €	18 500 €
Sosiaaliset ja aluetaloudelliset hyödyt, €	
YHTEENSÄ:	1 706 474

Tilusjärjestelyn vaikutukset Kuuselan tilalle

- ▶ Peltoa ennen jakoa 160 ha, josta n. 30 ha vuokrattua, 58 peruslohkoa, keskikoko n. 2,8 ha
- ▶ Jaon jälkeen peltoa 165 ha, 45 peruslohkoa, keskikoko 3,6 ha ja omilla mailla keskikoko n. 4,7 ha
- ▶ Nyt peltoa 260 ha, lohkoja 77 kpl, lohkokoko 3,4 ha ja omilla pelloilla 4,6ha. 26 lohkoa / 18 ha ei ruuan tuotannossa -> vilja tai nurmilohkojen keskikoko 4,7 ha (omat ja vuokra)
- ▶ Kulkumatka pelloille 3,5 km -> 1,9 km (omat)
- ▶ Ennen jakoa navetan takana n. 16 ha, nyt tilakeskuksesta alkaa lähes yhtenäinen peltoalue n. 100 ha
- ▶ Peltomaan muutokset tilusjärjestelyssä: poistui n. 45 ha ja tuli tilalle n. 37 ha + raivattavaa pohjaa n. 13 ha
- ▶ Ennen jakoa yli 10 ha lohkoja 2 kpl, nyt 7 kpl
- ▶ Alle 10 ha erillisiä kokonaisuuksia ennen jakoa 7 aluetta, nyt 3
- ▶ Rekisteritilat vähenivät yhdistämisen johdosta

Mukauttamistoimet Kuuselan tilalla

- ▶ Peltoa salaojitettiin tilalla n. 75 ha, josta n. 35 ha täysin tilusjärjestelyn hankkeita. Omia hankkeita vajaa 40 ha ja pari lohkoa sekä omaa, että hankkeen ojitusta.
- ▶ Tila oli mukana kahdessa tiehankkeessa, joista toinen 100 % uutta tietä ja tie kohdistui vain Kuuselan tilalle. Toinen hanke vanhan peruskorjausta.
- ▶ Osallisena kahdessa valtaojahankkeessa
- ▶ Lisäksi tehtiin ja tehdään omia viljelysteitä hankkeen teiden jatkoksi







Esimerkkejä vaikutuksista Kuuselan tilalle

- ▶ Rehuntekoon tarvittava aika on noin 60 % entisestä ajasta, vaikka pinta-ala on suunnilleen sama. Ennen tarvittiin lähes koko ajan 4 siirtokärryä, nyt pääosin pärjää kolmella.
- ▶ Lietteen levityksessä käytetään levitysvaunua, siirtokonttia ja siirtovaunuja. Ennen suurin osa levityksestä tehtiin siirtokontin avulla, nyt suurin osa ajetaan suoraan kaivoista pelloille.
- ▶ Polttoaineen kulutus on laskenut, vaikka tilusjärjestelyn jälkeen oli ja on edelleen paljon mm. peltojen pinnanmuotoilua jne.
- ▶ Kevätyöt sujuvat selvästi joutuisammin
- ▶ Liikenne kylätiellä keskellä kylää on vähentynyt merkittävästi
- ▶ Salaojitetut ja kalkitut pellot tuottavat, entisiä ongelmalohkoja on saatu kunnostettua
- ▶ Tilan salaojastoista on nyt 90 % säätösalojaitusta, joka mahdollistaa veden ”säästämisen” kuivina kesinä
- ▶ Parantuneen tieverkoston myötä mm. kalkkiautot pääsevät lähes jokaiselle pellolle myös kesäkelillä. Ennen tilalla käytettiin ainoastaan talvilevitystä.
- ▶ Peltojen etäisyys, lohkojen koko ja tien kunnan merkitys on korostunut. Nyt emme kilpaile kylän kaikista pelloista vaan vain niistä, mitkä meille parhaiten soveltuvat.
- ▶ Lohkokoon kasvaessa viljelytoimenpiteet tarkentuvat, uuden teknologian käyttö mahdollistuu





KIITOS!