



Leader- mahdollisuuksia maatiloille

19.4.2023



Ihmisten kokoisille ideoille!



Euroopan unionin
osarahoittama

Uusi kausi alkaa – Mikä muuttuu?

- Haku vain sähköisenä uudistetussa Hyrrä-asiointipalvelussa
- Työnjakoa ELY-Leader selkiytetty erillisillä tukivälineillä sekä muilla rajauksilla
- Tukien jako tuotosperusteiseen ja kustannusperusteiseen

Työnjako ELY-Leader

Leader-ryhmien tuki kohdennetaan:

- 1) aloittaville, toimintansa alkuvaiheessa oleville tai toimiville mikroyrityksille, joissa toimii pääsääntöisesti enintään 5 henkilöä (vuosityöpaikoiksi laskettuna) tai vastaavan kokoiset monialaiset maatilat
 - 2) henkilöille, jotka kokeilevat yrittämistä tai testaavat pienimuotoisesti maatalousyrittäjyyttä osa-aikaisesti tai sivutoimisesti (huom. ei investointeja)
 - 3) henkilöille, jotka ryhtyvät yrittäjiksi omistajanvaihdoksen kautta
- Leader-hankkeen kokonaiskustannukset voivat olla 5000-100 000 euroa (Leader)

ELY-keskuksen tuki kohdennetaan:

- 1) päätoimiseen yritystoimintaan mikro- ja pienyrityksille ja maataloustuotteiden jalostuksessa lisäksi keskisuurille yrityksille
- 2) Maatiloille, jotka käynnistävät maatalouden ulkopuolista yritystoimintaa

Tuen myöntämisen yleiset edellytykset

- Yritystoimintaa harjoitetaan tukikelpoisella alueella
 - Yrityksen kotipaikka tai tuettava toimipaikka tukikelpoisella alueella
 - Kotipaikka Euroopan unionin alueella
 - Yritystoimintaa harjoittavan henkilön kansallisuuteen ei rajoitteita
- Yrityksellä edellytykset kannattavaan liiketoimintaan
- Yritystoiminta edistää kehittämislain ja CAP-suunnitelman tavoitteita
- Tuen tarpeellisuus ja tarkoituksenmukaisuus
- Aiempien tukien huomioon ottaminen
- Kilpailutilanteen huomioiminen

Leader-ryhmän tukimahdollisuudet

1. Uuden yritystoiminnan kokeiluun
2. Yritystoiminnan käynnistämiseen
3. Osa-aikaisen yritystoiminnan käynnistämiseen
4. Päätoimisen yritystoiminnan käynnistämiseen
- 5. Maatalouden alkutuotannon kokeiluun**

Tuen saajana voi olla

- osakeyhtiö, toiminimi, kommandiittiyhtiö, avoin yhtiö, osuuskunta
- maatila



Ihmisten kokoisille ideoille!



Euroopan unionin
osarahoittama

Maatalouden kokeilutuki

-maatila, yhtiö, osuuskunta, toiminimi



Ihmisten kokoisille ideoille!



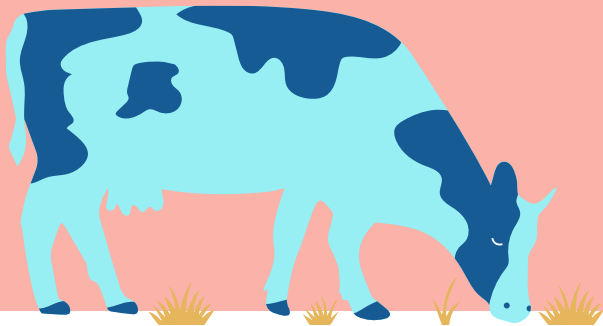
Euroopan unionin
osarahoittama

Maatalouden kokeilutuki

- Uusien tuotantomenetelmien, tuotteiden, markkinakanavien ym. pienimuotoiseen kokeiluun **alkutuotannossa**
- Kumppanuusmaatalous
- Eläintenpidon uudet menetelmät
- Toimiin, joihin varsinaisia maatalouden tukia ei myönnetä
- Voi hakea maatilat tai muut kuin maatilat
- Kokeilun enimmäiskesto 3 vuotta
- Tuki kohdennetaan ensimmäistä kertaa kokeiltavaan maataloustoimintaan tai olemassa olevan maataloustoiminnan monipuolistamiseen kokeilun avulla
- Tavanomaista maataloutta mm. maatilalla pidempään vakiintuneesti harjoitettu maataloustoiminta → ei tukikelpoista
- Tukeen voi sisällyttää esim.
 - tilavuokra (ml.pelto), koneiden ja laitteiden vuokra, käyttömaksut, matkakulut sekä koulutuksen, valmennuksen ja asiantuntijaosaamisen ja tiedon hankkimiseen liittyviä kuluja
 - Pienhankinnat, joiden käyttöaika kokeilun toteuttamisen kestoajaksi
 - Ei eläinten hankintaan
- Tuen määrä 2500, 5000 tai 7500 €, enintään 7500 € samalle tuen saajalle rahoituskaudella
- Vakioitu kertakorvaus
- Hyvä suunnitelma!



Kehittämistuki



Maatilakytkeentäiseen yritystoimintaan, maatalouden ulkopuolinen yritystoiminta

- Yritystoiminnan kehittämiseen ulkopuolisen asiantuntijan tekemänä
- Esimerkiksi kehittämis- ja investointihankkeen valmisteluun
- Vakioitu kertakorvaus 2000 €



Investointituki maatalouden ulkopuoliseen liiketoimintaan



Ihmisten kokoisille ideoille!



Euroopan unionin
osarahoittama

Investointituki maatalouden ulkopuoliseen liiketoimintaan

- Aloittamiseen tai laajentamiseen
- Yritystoiminnassa tarvittavien toimitilojen hankkimiseen, rakentamiseen ja vanhojen kunnostamiseen, laajentamiseen tai muuttamiseen yritystoimintaan soveltuvaksi
- Koneet ja laitteet (taseeseen, käyttöikä +3v)
- Aineettomat investoinnit: tietokoneohjelmistojen hankkiminen ja kehittäminen, pilvipalvelu, patentit, käyttöluvat, tekijänoikeudet, tavaramerkit
- Tukitaso 30-40 %; harvaan asuttu ja ydinmaaseutu 40 %, kaupunkialueet 30 %

Huomioitavaa:

- Tuen myöntämiseen voi vaikuttaa toimiala ja kilpailutilanne
- Pohjois-Savon Leader-ryhmillä on omia rahoituslinjauksia. Näistä saat lisätietoa alueesi Leader-ryhmästä.



Energiatuki

Mikroyrityksille harvaan asutulla ja ydinmaaseudulla



Ihmisten kokoisille ideoille!



Euroopan unionin
osarahoittama

Energiatuki maatalouden ulkopuoliseen yritystoimintaan

- Harvaan asutun ja ydinmaaseudun mikroyrityksille (alle 5htv)
- Vain päätoimisille yrittäjille
- Kustannukset 5000 – 100 000 euroa
- Tuki enintään 30 %
- Energiamuodon vaihtaminen uusiutuvaan energiaan, uusiutuvan energian käytön lisäämiseen ja energia- ja materiaalitehokkuuden parantamiseen



Hankemahdollisuudet maatiloille



Yhteistyöhankkeet 1

- Älykäs maaseutu, älykäs kylä-hankkeet
 - Älykäs kylä-hanke vastaa paikallisiin haasteisiin, uhkiin, vahvuuksiin tai mahdollisuuksiin
 - Esim. energiaomavaraisuus, varautuminen, kyläturvallisuus, palvelujen kehittäminen, digitalisaation hyödyntäminen
 - Yhdessä tekemistä kunta- tai kuntaparitasolla, vähintään kaksi osapuolta eri sektoreilta
 - Tutkimus-, kehittämis- ja oppilaitosyhteistyö suotavaa
 - Mukana voi olla kunta, yrityksiä (ml. Maatilat), yhdistyksiä, asukkaita
 - Tuen hakijana kunta, kehittämisorganisaatio
 - Maatilojen rooli: asiantuntija, kone- ja laiteyhteistyö, maanomistajuus, tilojen yhteiskäyttö
- Ei suoraa tukea yritykselle/maatilalle, mutta voi johtaa välillisesti tulonmuodostukseen



Yhteistyöhankkeet 2

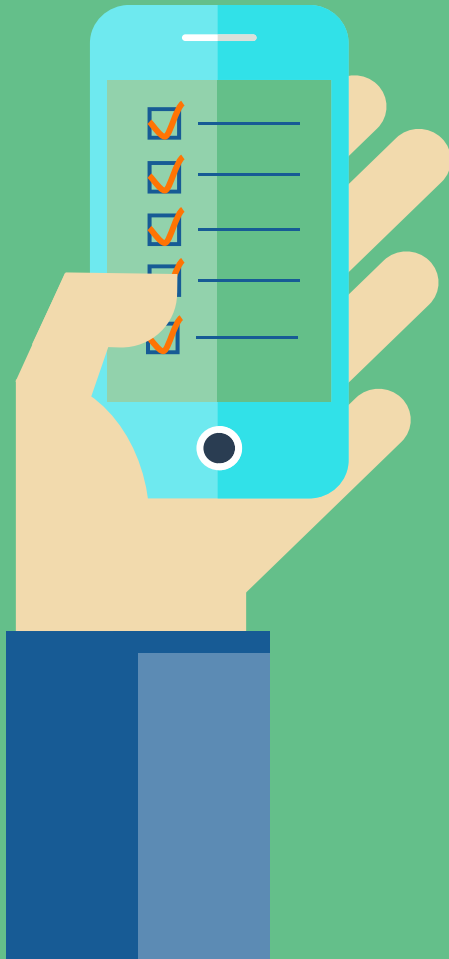
- Maatilat mukaan antamaan osaamistaan kehittämishankkeisiin myös kylä-/kuntatason hankkeisiin
 - luonnon monimuotoisuuden edistäminen, bio-kiertotalous, kestävä kehitys, ympäristö- ja ilmasto
 - asuinympäristön viihtyisyyttä edistävät hankkeet
 - uusien asukkaiden houkuttelemiseen maaseudulle
- Ei suoraa tukea yritykselle, mutta yhteistyöstä voi syntyä tulomahdollisuuksia, uutta toimintaa tms.

Tukea ei myönnetä seuraaviin 1/2

- 1) eläinten hankinta
- 2) traktorin tai muun maatalouden alkutuotantoon tarkoitetun koneen tai laitteen hankinta
- 3) liikennealan investoinnit
- 4) puunkorjuun monitoimikoneen tai kuormaa kantavan metsätraktorin hankinta sekä muun vastaavan koneen tai laitteen hankinta
- 5) käytössä olevan koneen tai laitteen korvaaminen uudella, ellei yritystoimintaa olennaisesti laajenneta tai yrityksen teknologinen taso investoinnin vaikutuksesta merkittävästi parane taikka oteta käyttöön korkeampaan ympäristönsuojelulliseen tasoon johtavia tekniikoita
- 6) energiakäyttöön tarkoitetun turpeen tuotantoon liittyvät investoinnit

Tukea ei myönnetä 2/2

- 7) toisen yrityksen osakkeiden tai osuuksien taikka liiketoiminnan hankintaan
- 8) investointi, jonka tarkoituksena on ainoastaan toimitilojen tarjoaminen vuokralle
- 9) kiinteistön tai rakennusten hankinta julkisyhteisöltä, ellei kohteen arvoa ole määritelty markkinaehtoisesti ulkopuolisen asiantuntijan toimesta ja hankintaa tehdään markkinaehtoisesti
- 10) kokonaisteholtaan yli kahden megawatin uusiutuvan energian tuotannollisia investointeja
- 11) aurinko- ja tuulivoimaloita
- 12) koneurakoinnin maansiirtokoneita



Ole aina yhteydessä Leader-ryhmään ennen tuen hakemista

Tutustu myös kotisivuihimme

www.kalakukkory.fi

www.mansikkary.fi

www.ylasavonveturi.fi



Ihmisten kokoisille ideoille!



Euroopan unionin
osarahoittama

Me autamme sinua!

- **Kehittämisyhdistys Kalakukko ry** Kuopion maaseutualueet, Siilinjärvi, Kaavi, Rautavaara, Tuusniemi
- Jaana Paananen ja Sanna Happonen
- Spostit muotoa etunimi.sukunimi@kalakukkory.fi
- **Kehittämisyhdistys Mansikka ry** Varkaus, Leppävirta, Rautalampi, Suonenjoki, Tervo, Vesanto
- Kirsi Manninen ja Seija Heiskanen
- Spostit muotoa etunimi.sukunimi@mansikkary.fi
- **Kehittämisyhdistys Ylä-Savon Veturi ry** Iisalmi, Keitele, Kiuruvesi, Lapinlahti, Pielavesi, Sonkajärvi, Vieremä
- Minna Partanen ja Eveliina Markkanen
- Spostit muotoa etunimi.sukunimi@ylasavonveturi.fi





Ihmisten kokoisille ideoille!



**Euroopan unionin
osarahoittama**